

Carta Educativa



Actualização 2007/2008



Índice Geral

Introdução.....	9
1 Caracterização do 1º CEB/JI, ano lectivo 2007/2008.....	10
1.1 Agrupamento de Escolas de Souselo.....	10
1.1.1 Caracterização da população Pré-Escolar e 1º CEB, em 2007/2008.....	10
1.1.2 Insucesso e Abandonos Escolares no 1º CEB, em 2007/2008	12
1.1.3 Caracterização da população do Ensino Especial, em 2007/2008.....	13
1.1.4 Caracterização dos pais, do 1º CEB, em 2007/2008	14
1.1.5 Pessoal Docente e Não Docente, em 2007/2008	15
1.1.6 Serviços de Psicologia e Orientação (SPO).....	16
1.1.7 Opinião/Sugestão.....	16
1.2 Agrupamento de Escolas de Cinfães, em 2007/2008	17
1.2.1 Caracterização da população pré-escolar e 1º CEB.....	17
1.2.2 Insucesso e Abandonos Escolares, no 1º CEB, em 2007/2008	21
1.2.3 Caracterização da população do Ensino Especial, em 2007/2008.....	23
1.2.4 Caracterização do Encarregados de Educação do 1º CEB, em 2007/2008 25	
1.2.5 Pessoal Docente e Não Docente, em 2007/2008	26
2 Acção Social Escolar – 1º CEB/JI.....	27
2.1 Subsídios Escolar - Capitações.....	27
2.2 Serviço de Refeições	28
2.2.1 Agrupamento de escolas de Cinfães.....	28
2.2.2 Agrupamento de escolas de Souselo	29
2.3 Componente de Apoio à Família, em 2007/2008	29
2.3.1 Prolongamento de horário (PH).....	29
2.4 Evolução dos subsídios atribuídos às escolas do Concelho	30
2.5 Actividades de Enriquecimento Curricular - 2007/2008	30
2.6 Outras actividades pedagógicas.....	30
3 Instituição privada com Jardim-de-infância/creche, em 2007/2008 (Sta. Casa da Misericórdia de Cinfães)	32
3.1 Caracterização jardim-de-infância/creche, em 2007/2008	32
3.2 Opinião/Sugestão.....	33
4 Caracterização do 2º e 3º Ciclos.....	34
4.1 Escola EB 2, 3 de Souselo, em 2007/2008	34
4.1.1 Segurança nas escolas.....	34
4.1.2 Identificação do pessoal docente e não docente	34
4.1.3 Caracterização da População Escolar (ensino regular).....	35
4.1.4 Absentismo escolar no 2º e 3º CEB.....	36
4.1.5 Educação Especial	36
4.1.6 Acção Social escolar.....	37
4.1.7 Resultados nas provas de aferição e exames nacionais	37
4.1.8 Caracterização dos Cursos de Educação e Formação, em 2007/2008....	38
4.1.9 Caracterização dos pais dos alunos	39
4.1.10 Associação de pais/encarregados de educação	40
4.1.11 Actividades escolares complementares	40
4.1.12 Opinião/Sugestão.....	41
4.1.13 Educação e Formação de Adultos, em Souselo – 2007/2008.....	41
4.2 Escola EB 2, 3 de Cinfães, em 2007/2008	42
4.2.1 Seguranças nas escolas	42
4.2.2 Caracterização do pessoal docente e não docente	42
4.2.3 Caracterização da população escolar.....	43
4.2.4 Absentismo escolar no 2º e 3º ciclos	44

4.2.5	Educação Especial	44
4.2.6	Acção Social Escolar	45
4.2.7	Resultados nas provas de aferição e exames nacionais	45
4.2.8	Caracterização dos Cursos de Educação e Formação.....	46
4.2.9	Caracterização dos encarregados de educação	46
4.2.10	Associação de pais/encarregados de educação	47
4.2.11	Actividades escolares complementares	48
4.2.12	Serviços de Psicologia e Orientação (SPO).....	48
4.2.13	Opinião/Sugestão.....	49
4.2.14	Educação e Formação de Adultos 2007/2008	49
5	Ensino Secundário com 3º CEB, em 2007/2008	50
5.1	Ensino Secundário com 3º CEB – Escola Prof. Dr. Flávio P. Resende	50
5.1.1	Segurança na escola.....	50
5.1.2	Identificação do pessoal docente e não docente	51
5.1.3	Caracterização da população escolar	52
5.1.4	Absentismo escolar.....	54
5.1.5	Ensino Especial	55
5.1.6	Acção social escolar	56
5.1.7	Resultados nos exames nacionais	56
5.1.8	Classificação nos exames nacionais	56
5.1.9	Associação de pais/encarregados de educação	57
5.1.10	Actividades escolares complementares	58
5.1.11	Serviços de Psicologia e Orientação (SPO).....	58
5.1.12	Opinião/Sugestão.....	59
5.1.13	Educação e Formação de Adultos, em 2007/2008	59
5.2	Ensino Profissional, em 2007/2008	60
5.2.1	Escola Profissional de Cinfães	60
6	Evolução da Comunidade Escolar.....	64
6.1	Agrupamento de escolas, em 2007/2008.....	64
6.2	Escola Secundária de Cinfães.....	65
6.3	Evolução do número de alunos do Concelho	65
6.4	Caracterização do agrupamento de escolas de Cinfães	67
6.4.1	Evolução do número de crianças do Pré-escolar	67
6.4.2	Evolução do número de alunos do 1º CEB.....	68
6.4.3	Evolução do número de alunos do 2º e 3º CEB.....	69
6.4.4	Evolução do número de alunos dos Cursos de Educação e Formação... ..	69
6.5	Caracterização do agrupamento de escolas de Souselo.....	70
6.5.1	Evolução do número de crianças do pré-escolar	70
6.5.2	Evolução do número de alunos do 1º CEB.....	71
6.5.3	Evolução do número de alunos do 2º e 3º CEB.....	71
6.6	Escola não agrupada (Ensino Secundário com 3º CEB)	72
6.6.1	Evolução do número de alunos da Escola Secundária de Cinfães	72
7	Abandono e insucesso escolares.....	73
7.1	Abandono escolar	74
7.2	Insucesso escolar	77
8	Formação Profissional	79
8.1	– Agito – Formação e Serviços.....	79
8.2	– Talentus, Lta.	81
9	Educação e Formação de Adultos – Entidades Formadoras.....	81

Índice de Quadros

Quadro 1. População pré-escolar.....	10
Quadro 2. Caracterização da população pré-escolar.....	10
Quadro 3. População do 1º CEB	11
Quadro 4. Caracterização da população do 1º CEB	11
Quadro 5. Número de alunos em absentismo e abandono escolares	12
Quadro 6. Insucesso escolar	12
Quadro 7. Resultados nas provas de aferição	13
Quadro 8. Número de alunos com necessidades educativas especiais, por escolas e nível de ensino	13
Quadro 9. Escolaridade dos pais	14
Quadro 10. Profissão dos pais	14
Quadro 11. Vínculo	15
Quadro 12. Experiência dos professores	15
Quadro 13. Escolaridade do pessoal não docente	16
Quadro 14. Serviços de Psicologia e Orientação.....	16
Quadro 15. População pré-escolar.....	17
Quadro 16. Caracterização da população pré-escolar.....	18
Quadro 17. População do 1º CEB.....	19
Quadro 18. Caracterização da população do 1º CEB	20
Quadro 19. Número de alunos em absentismo e abandono escolares no 1º CEB.....	21
Quadro 20. Insucesso escolar	22
Quadro 21. Resultados nas provas de aferição, do 4º ano	23
Quadro 22. Número de alunos com necessidades educativas especiais, por escolas.....	23
Quadro 23. Número de alunos com necessidades educativas especiais, segundo as escolas e nível de ensino.....	24
Quadro 24. Escolaridade dos Encarregado de Educação.....	25
Quadro 25. Profissão dos Encarregados de Educação	25
Quadro 26. Vínculo	26
Quadro 27. Escolaridade do pessoal não docente	26
Quadro 28. Número de crianças em idade pré-escolar, segundo o escalão, em 2007/2008	27
Quadro 29. Número de alunos do 1º CEB, segundo o escalão, em 2007/2008	27
Quadro 30. Número médio de refeições diárias, número de auxiliares e horas/dia no Agrupamento de escolas de Cinfães	28
Quadro 31. Número médio de refeições diárias, número de auxiliares e horas/dia no Agrupamento de escolas de Souselo	29
Quadro 32. Número médio de alunos que frequentam o PH, número de auxiliares e animadores, e horas /dia	29
Quadro 33. Evolução dos subsídios atribuídos às escolas do Concelho, do pré-escolar e 1º ciclo.....	30
Quadro 34. Número de crianças, número de pessoal docente e não docente e número de técnicos superiores na creche, e Jardim-de-infância de Cinfães	32
Quadro 35. Educação Pré-Escolar	32
Quadro 36. Número de crianças, por idades, que frequenta esta Instituição	32
Quadro 37. Segurança das escolas.....	34

Quadro 38. Vínculo	34
Quadro 39. Número de professores tutores	34
Quadro 40. Escolaridade do pessoal não docente	35
Quadro 41. População Escolar	35
Quadro 42. Número de alunos em absentismo escolar, por ano de escolaridade e por intervalo de faltas	36
Quadro 43. Número de alunos com Educação Especial (E.E.), segundo os anos de escolaridade	36
Quadro 44. Número de alunos segundo o apoio que recebem da Acção Social escolar, por ano de escolaridade	37
Quadro 45. Resultados nas provas de aferição e exames nacionais.....	37
Quadro 46. Caracterização da População Escolar dos Cursos de Educação e Formação (3º CEB)	38
Quadro 47. Escolaridade dos pais dos alunos.....	39
Quadro 48. Profissão dos pais dos alunos	39
Quadro 49. Participação dos encarregados de educação na escola.....	39
Quadro 50. Educação e Formação de Adultos, em 2007/2008.....	41
Quadro 51. Segurança das escolas.....	42
Quadro 52. Vínculo	42
Quadro 53. Número de professores tutores	42
Quadro 54. Escolaridade do pessoal não docente	43
Quadro 55. População Escolar	43
Quadro 56. Número de alunos em absentismo escolar, por ano de escolaridade e por intervalo de faltas	44
Quadro 57. Número de alunos com Educação Especial (E.E.), segundo os anos de escolaridade	44
Quadro 58. Número de alunos segundo o apoio que recebem da Acção Social escolar, por ano de escolaridade	45
Quadro 59. Resultados nas provas de aferição e exames nacionais.....	45
Quadro 60. Caracterização da População Escolar dos Cursos de Educação e Formação (3º CEB)	46
Quadro 61. Escolaridade dos pais dos alunos.....	46
Quadro 62. Profissão dos pais dos alunos	47
Quadro 63. Participação dos encarregados de educação na escola.....	47
Quadro 64. Serviços de Psicologia e Orientação.....	48
Quadro 65. Educação e Formação de Adultos, 2007/2008.....	49
Quadro 66. Bolsas de Formação, 2007/2008.....	50
Quadro 67. Segurança das escolas.....	50
Quadro 68. Vínculo	51
Quadro 69. Professores tutores	51
Quadro 70. Escolaridade do pessoal não docente	51
Quadro 71. Caracterização da População Escolar do 3º CEB	52
Quadro 72. Caracterização da População Escolar do Ensino Secundário	52
Quadro 73. Caracterização da População Escolar do Ensino Secundário	53
Quadro 74. Caracterização da População Escolar dos Cursos de Educação e Formação (3º CEB)	53
Quadro 75. Caracterização da População Escolar dos Cursos de Profissionais (Ensino Secundário).....	54
Quadro 76. Número de alunos em absentismo escolar, por ano de escolaridade e por intervalo de faltas	54
Quadro 77. Indique o número de alunos com Educação Especial (E.E.), no 3º CEB.....	55
Quadro 78. Indique o número de alunos com Educação Especial (E.E.),	55

Quadro 79. Número de alunos, segundo o tipo de escalão, por ano de escolaridade	56
Quadro 80. Resultados nos exames nacionais	56
Quadro 81. Evolução da classificação dos exames no ensino secundário	56
Quadro 82. Participação dos encarregados de educação na escola.....	57
Quadro 83. Serviços de Psicologia e Orientação	58
Quadro 84. Educação e Formação de Adultos.....	59
Quadro 85. Proveniência dos formandos.....	60
Quadro 86. Área de formação dos formadores	61
Quadro 87. Evolução do número de alunos por curso, dos três últimos anos lectivos, que se encontram empregados, desempregados ou a frequentar o Ensino Superior	62
Quadro 88. Resumo dos agrupamentos de escolas do Concelho.....	64
Quadro 89. Resumo do agrupamento de escolas de Cinfães	64
Quadro 90. Resumo do agrupamento de escolas de Souselo.....	64
Quadro 91. ES/3 Prof. Dr. Flávio F. Pinto Resende, em 2007/2008	65
Quadro 92. Evolução do número de alunos do Concelho, por nível de ensino	65
Quadro 93. Evolução do número de alunos por nível de ensino, nos 3 últimos anos lectivos	66
Quadro 94. Evolução do número de alunos do ensino pré-escolar do agrupamento de escolas de Cinfães	67
Quadro 95. Evolução do número de alunos do 1º CEB do agrupamento de escolas de Cinfães	68
Quadro 96. Evolução do número de alunos do 2º e 3º CEB do agrupamento de escolas de Cinfães	69
Quadro 97. Evolução do número de alunos na E B 2, 3 de Cinfães, nos Cursos de Educação e Formação	69
Quadro 98. Evolução do número de alunos do ensino pré-escolar do agrupamento de escolas de Souselo.....	70
Quadro 99. Evolução do número de alunos do 1º CEB do agrupamento de escolas de Souselo.....	71
Quadro 100. Evolução do número de alunos do 2º e 3º CEB do agrupamento de escolas de Souselo.....	71
Quadro 101. Evolução do número de alunos na ES/3 Prof. Dr. F. Pinto Resende	72
Quadro 102. Abandono e insucesso escolares, em 2001	73
Quadro 103. Taxa de transição e abandono escolares no Concelho de Cinfães, segundo o nível de ensino	74
Quadro 104. Evolução do número de alunos em situação de abandono escolar, por agrupamento de escolas e nível de ensino	75
Quadro 105. Alunos em situação de abandono escolar na ES/3 de Cinfães, por nível de escolaridade	75
Quadro 106. Alunos em abandono escolar na ES/3 de Cinfães, por nível de escolaridade.....	76
Quadro 107. Alunos em situação de saída precoce na ES/3 de Cinfães, por nível de escolaridade	76
Quadro 108. Alunos com insucesso escolar, por nível de ensino, segundo o agrupamento de escolas.....	77
Quadro 109. Alunos em situação de insucesso escolar na ES/3 de Cinfães, segundo o ano de escolaridade.....	77
Quadro 110. Evolução da classificação dos exames no ensino secundário	78
Quadro 111. Formação Pedagógica Inicial de Formadores	79
Quadro 112. Informática para adultos	79
Quadro 113. Acção Educativa.....	79
Quadro 114. Inglês	79
Quadro 115. Técnicas de Animação Sócio-Cultural	79
Quadro 116. Transporte Colectivo de Crianças.....	80
Quadro 117. Higiene e Segurança Alimentar no sector das carnes	80
Quadro 118. Transporte de animais em transporte de curta duração.....	80
Quadro 119. Formação Modular, pela Associação de Solidariedade Social de Espadanedo	81

Índice de Gráficos

Gráfico 1. Evolução do número de alunos que entraram no ensino superior, de 2005/2006 a 2007/2008	57
---	----

Introdução

Tendo em conta a constante evolução da realidade concelhia e nacional, a Carta Educativa encontra-se em contínua actualização. A sua monitorização apresenta-se como imprescindível para uma eficaz gestão do sistema educativo concelhio e avaliação da política educativa municipal.

O actual documento pretende dar a conhecer uma visão simplificada da singularidade local, mas fomentar essa mesma singularidade através da actualização ininterrupta dos dados utilizados, possibilitando a sua reformulação face às necessidades educativas.

O tratamento dos dados recolhidos através dos inquéritos facilita o acompanhamento do desenvolvimento das políticas presentes na Carta Educativa, assim como o envolvimento da Câmara no âmbito dos diferentes serviços.

A constante actualização permite quer a monitorização/avaliação do processo educativo concelhio e a divulgação da informação aos cidadãos por parte da Câmara Municipal, quer uma monitorização do desempenho das escolas.

1 Caracterização do 1º CEB/JI, ano lectivo 2007/2008

1.1 Agrupamento de Escolas de Souselo

1.1.1 Caracterização da população Pré-Escolar e 1º CEB, em 2007/2008

Quadro 1. População pré-escolar

Jardins-de-infância	Crianças	Pessoal Docente	Crianças por educador	Alunos em lista de espera	Pessoal não Docente	Taxa de ocupação	Capacidade instalada	Outros (OBS)
Carril	13	1	13	--	1	0.52	25	--
Colégio	16	1	16	--	1	0.64	25	--
Escamarão	18	1	18	--	1	0.72	25	--
Fonte Coberta 1	10	1	10	--	1	0.25	25	--
Fonte Coberta 2	9	1	9	--	--	0.3	25	1 func.da Autarquia
Moimenta	13	1	13	--	1	0.52	25	--
Lavra	12	1	12	--	--	0.48	25	1 func.da Autarquia
Total	91	7	91	--	5	0.52	175	2

Fonte: Agrupamento de Escolas de Souselo – Setembro de 2008

Quadro 2. Caracterização da população pré-escolar

Estabelecimentos	Nº total de salas	Nº de crianças que almoçam	Crianças por sala	Instalações próprias	Espaço para as refeições	Recreio	Segurança nas escolas ¹					
							Segurança	Sistema de alarme	Iluminação exterior	Saídas de emergência	Plano de evacuação	Guarda-nocturno
Carril	1	--	13	--	sim	--	--	--	--	--	--	--
Colégio	1	--	16	--	sim	--	--	--	--	--	--	--
Escamarão	1	--	18	--	sim	--	--	--	--	--	--	--
Fonte Coberta 1	1	--	10	--	sim	--	--	--	--	--	--	--
Fonte Coberta 2	1	--	9	--	sim	--	--	--	--	--	--	--
Moimenta	1	--	13	--	sim	--	--	--	--	--	--	--
Lavra	1	--	12	--	sim	--	--	--	--	--	--	--
Total	7	--	91	--	--	--	--	--	--	--	--	--

Fonte: Agrupamento de Escolas de Souselo – Setembro de 2008

¹ 1 – Sim 2 - Não

Quadro 3. População do 1º CEB

Escolas	Alunos	Pessoal Docente	Alunos por professor	Pessoal não docente	Taxa de ocupação	Capacidade instalada	Outros
Covêlo	20	2	10	0	0.40	50	--
Colégio	62	4	15,5	1	1.24	50	--
Escamarão	30	3	10	1	0.30	100	--
Fonte Coberta 1	98	6	10	1	0.76	50	--
Santa Isabel	43	4	10,7	0	0.86	50	--
Moimenta	27	3	9	1	1.08	25	--
Lavra	50	4	12,5	1	0.50	100	--
Saímes	22	2	11	0	0.44	50	--
Total	352	28	12,5	5	0.74	475	--

Fonte: Agrupamento de Escolas de Souselo – Setembro de 2008

Quadro 4. Caracterização da população do 1º CEB

Escolas	Nº total de salas	Nº salas devolutas	Alunos por sala	Estado de conservação ²	Nº de edifícios pré-fabricados	Salas normais dos pré-fabricados	Nº salas de trab. Manuais	Nº de oficinas	Nº de laboratórios	Campo de jogos	Balneários	Espaço para Refeições ³	Ginásio	Biblioteca	Recreio	Segurança nas escolas					
																Segurança	Sistema de alarme	Ilum. Exterior	Saída de emg.	Plan. Evacuação	Guarda-nocturno
Covêlo	2		10																		
Colégio	2		31																		
Escamarão	4		7.5																		
Fonte Coberta 1	2		19																		
Santa Isabel	2		21.5																		
Moimenta	1	1	27																		
Lavra	4		12.5																		
Saímes	2		11																		
Total	19	1	18.5																		

Fonte: Agrupamento de Escolas de Souselo – Setembro de 2008

² 1 - Muito Bom 2 - Bom 3 - Razoável 4 - Mau 5 - Muito Mau

³ 1 - Sim 2 - Não

1.1.2 Insucesso e Abandonos Escolares no 1º CEB, em 2007/2008

Quadro 5. Número de alunos em absentismo e abandono escolares

Escolas	Número de alunos							
	Absentismo escolar ⁴				Abandono escolar			
	1º ano	2º ano	3º ano	4º ano	1º ano	2º ano	3º ano	4º ano
Covêlo								
Colégio								
Escamarão								
Fonte Coberta 1								
Santa Isabel								
Moimenta								
Lavra						1		
<u>Saímes</u>								
Total						1		

Fonte: Agrupamento de Escolas de Souselo – Setembro de 2008

Quadro 6. Insucesso escolar

Escolas	Número de alunos		
	1 Retenção	2 Retenções	3 ou +
Covêlo			
Colégio	2	1	
Escamarão			
Fonte Coberta 1	2		
Santa Isabel	1		
Moimenta			
Lavra			
Saímes	1		
Total	6	1	

Fonte: Agrupamento de Escolas de Souselo – Setembro de 2008

⁴ Considera-se absentismo escolar, a falta do aluno a um dia completo de aulas.

Quadro 7. Resultados nas provas de aferição

Prova(s)/Disciplina(s)	Resultados nas provas de aferição – 4º ano					
	A	B	C	D	E	Faltou
Português	0	21,2%	61,7%	8,5%	0	8,5%
Matemática	9,5%	29,7%	51%	1%	0	8,5%

Fonte: Agrupamento de Escolas de Souselo – Setembro de 2008

1.1.3 Caracterização da população do Ensino Especial, em 2007/2008

Quadro 8. Número de alunos com necessidades educativas especiais, por escolas e nível de ensino

Escolas	Número de Alunos	
	Pré-escolar	1º Ciclo
Covêlo	0	2
Colégio	1	3
Escamarão	1	6
Fonte Coberta 1	2	4
Santa Isabel	0	1
Moimenta	0	0
Lavra	1	0
Sáimes	0	3
Total	5	19

Fonte: Agrupamento de Escolas de Souselo – Setembro de 2008

1.1.4 Caracterização dos pais, do 1º CEB, em 2007/2008

Quadro 9. Escolaridade dos pais

Pai	Escolaridade	%	Mãe	Escolaridade	%
	Sem Escolaridade	0		Sem Escolaridade	0
	1º CEB	20.46		1º CEB	21.31
	2º CEB	26.70		2º CEB	28.13
	3º CEB	19.60		3º CEB	19.03
	Secundário	0.57		Secundário	2.27
	Licenciatura	0		Licenciatura	0.57
	Outra:	32.67		Outra:	28.69

Fonte: Agrupamento de Escolas de Souselo – Setembro de 2008

Quadro 10. Profissão dos pais

Pai	Profissão	Nº	%	Mãe	Profissão	Nº	%
	Agricultor	19	5.40		Agricultor	17	4.83
	Construção civil	99	28.13		Construção civil	1	0.28
	Comerciante	19	5.40		Comerciante	5	1.42
	Função Pública	2	0.57		Função Pública	7	1.99
	Prof. Liberal	23	6.53		Prof. Liberal	67	19.03
	Emp. Comercial	1	0.28		Emp. Comercial	0	0
	Outra:	189	53.69		Doméstica	98	27.84
					Outra:	157	44.60

Fonte: Agrupamento de Escolas de Souselo – Setembro de 2008

1.1.5 Pessoal Docente e Não Docente, em 2007/2008

1.1.5.1 Número de professores, segundo o vínculo e experiência

Quadro 11. Vínculo

Nível de ensino	Tipo de Vínculo	Nº	%
Pré-escolar	Cont. ⁵	0	0
	QZP ⁶	3	37.50
	QE ⁷	5	62.50
1º CEB	Cont.	0	0
	QZP	20	71.43
	QE	8	28.57

Fonte: Agrupamento de Escolas de Souselo – Setembro de 2008

Quadro 12. Experiência dos professores

Nível de ensino	Experiência	Nº	%
Pré-escolar	≤ 7	1	12.50
	8 a 14	3	37.50
	+14	4	50
1º CEB	≤ 7	0	0
	8 a 14	6	21.43
	+14	22	78.57

Fonte: Agrupamento de Escolas de Souselo – Setembro de 2008

⁵ Contratados

⁶ Quadro de Zona Pedagógica

⁷ Quadro de Escola

Quadro 13. Escolaridade do pessoal não docente

Pessoal não docente	Escolaridade	Nº	%
	Sem Escolaridade	0	0
	1º CEB	4	40
	2º CEB	1	10
	3º CEB	2	20
	Secundário	3	30
	Licenciatura	0	0
	Outra:	0	0

Fonte: Agrupamento de Escolas de Souselo – Setembro de 2008

1.1.6 Serviços de Psicologia e Orientação (SPO)

Quadro 14. Serviços de Psicologia e Orientação

Nº de técnicos	Nº de alunos apoiados	Área de formação	Serviços prestados
1	70	Psicologia Clínica	⇒ Orientação vocacional e profissional
1		Psicologia Saúde	⇒ Acompanhamento dos alunos com NEE ⇒ Apoio prestado à comunidade escolar em geral

Fonte: Agrupamento de Escolas de Souselo – Setembro de 2008

1.1.7 Opinião/Sugestão

1. Principais carências identificadas neste estabelecimento de ensino:

- A fraca participação dos Encarregados de Educação na educação dos alunos.
- O baixo nível de escolaridade dos Encarregados de Educação.

1.2 Agrupamento de Escolas de Cinfães, em 2007/2008

1.2.1 Caracterização da população pré-escolar e 1º CEB

Quadro 15. População pré-escolar

Jardins-de-infância	Crianças	Pessoal Docente	Crianças por educador	Pessoal não Docente	Taxa de ocupação	Capacidade instalada	Alunos em lista de espera	Outros
Alhões	16	1	16	1	0.64	25	--	
Boassas	12	1	11	1	0.44	25	--	Apoio Ensino Especial
Cinfães1	25	1	25	1	1	25	--	
Cinfães	25	1	25	1	1	25	--	
Louredo	21	1	21	1	0.84	25	--	Apoio Ensino Especial
St. António	25	1	25	1	1	25	2	
S. Cristóvão	25	1	25	1	1	25	--	
Oliveira do Douro	25	1	25	1	1	25	3	
Meridãos	22	2	22	1	0.88	25	--	
Ventuzelas	14	1	14	1	0.56	25	--	
Valinhas	12	1	12	1	0.48	25	--	
Vila Chã	15	1	15	1	0.60	25	--	
Feira	20	1	20	1	0.80	25	--	
Macieira	12	1	12	1	0.48	25	--	
Total	269	15	17.9	14	0.76	350	5	--

Fonte: Agrupamento de Escolas de Cinfães – Setembro de 2008

Quadro 16. Caracterização da população pré-escolar

Estabelecimentos	Nº total de salas	Nº de crianças que almoçam	Crianças por sala	Instalações próprias	Nº de edifícios de pré-fabricados	Salas normais dos pré-fabricados	Espaço para as refeições	Recreio	Segurança nas escolas ⁸					
									Segurança	Sistema de alarme	Iluminação exterior	Saídas de emergência	Plano de evacuação	Guarda-nocturno
Alhões	1		16	sim			sim	sim						
Boassas	1		11	sim		sim	sim	sim						
Cinfães 1	1		25				sim	sim						
Cinfães	1		25	sim		sim	sim	sim						
Louredo	1		21				sim	sim						
St. António	1		25				sim	sim						
S. Cristóvão	1		25				sim	sim						
Oliveira do Douro	1		25				sim	sim						
Meridãos	1		22				sim	sim						
Ventuzelas	1		14				sim	sim						
Valinhas	1		12				sim	sim						
Vila Chã	1		15				sim	sim						
Feira	1		20				sim	sim						
Macieira	1		12	sim			sim	sim						
Total	14		19,2	--			--	--						

Fonte: Agrupamento de Escolas de Cinfães – Setembro de 2008

⁸ 1 - Sim 2 - Não

Quadro 17. População do 1º CEB

Escolas	Alunos	Pessoal Docente	Alunos por Professor	Taxa de Ocupação	Capacidade instalada	Pessoal não docente	Outros (prof. Apoio)
Ameal	19	2	9,5	0.32	50	1	--
Boassas	18	2	9	0.36	50	--	--
Bustelo	7	1	7	0.28	25	1	--
Cinfães	154	9	17,1	1.02	150	4	--
Covelas	18	2	9	0.72	25	--	1
Desamparados	20	2	10	0.40	50	--	--
Ferreiros	15	1	15	0.60	25	--	--
Gralheira	10	1	10	0.40	25	--	--
Louredo	39	3	13	0.52	75	1	1
Meridãos 1	21	2	10,5	0.42	50	--	--
Meridãos 2	13	1	13	0.52	25	--	--
Oliveira do Douro	23	2	11,5	0.46	50	1	--
S.Cristovão 1	61	4	15,2	0.30	200	2	1
St. António	53	3	17,6	0.70	75	2	1
Tuberais	16	1	16	0.64	25	--	--
Ventuzelas	13	1	13	0.26	50	--	--
Vila Nova 1	19	2	19	0.76	25	--	--
Valinhas	17	1	17	0.34	50	1	1
Vila Chã	29	2	14,5	0.58	50	1	--
Feira	49	3	16,3	0.49	100	2	1
Macieira	34	2	17	0.68	50	1	--
Total	648	47	12,4	0.52	1225	17	6

Fonte: Agrupamento de Escolas de Cinfães – Setembro de 2008

Quadro 18. Caracterização da população do 1º CEB

Escolas	Nº total de salas	Nº salas devolutas	Alunos por sala	Estado de conservação ⁹	Nº de edifícios pré-fabricados	Salas normais dos pré-fabricados	Nº salas de trab. manuais	Campo de jogos	Balneários	Espaço para Refeições ¹⁰	Recreio	Segurança nas escolas					
												Segurança	Sistema de alarme	Iluminação exterior	Saídas de emergência	Plano de evacuação	Guarda-nocturno
Ameal	2		9,5					--		não	X						
Boassas	2		9					--		não	X						
Bustelo	1		7					--		não	X						
Cinfães	6		17,1					1	X	sim	X						
Covelas	1		9					--		não	X						
Desamparados	2		10					--		não	X						
Ferreiros	1		15					--		não	X						
Gralheira	1		10					--		não	X						
Louredo	3		13					--		sim	X						
Meridãos1	2		10,5			1		--		sim	X						
Meridãos2	1		13		1			--		sim	X						
Oliveira do Douro	2		11,5					--		não	X						
S.Cristovão1	8		7,6					--		sim	X						
St. António	3		17,6					1		sim	X						
Tuberais	1		16					--		não	X						
Ventuzelas	2		6,5					--		não	X						
Vila Nova1	1		19					--		não	X						
Valinhas	2		8,5					1		--	X						
Vila Chã	2		14,5					--		--	X						
Feira	4		16,3					--		sim	X						
Macieira	2		17					1		--	X						
Total	49		12,4		1	1		4		--	--						

Fonte: Agrupamento de Escolas de Cinfães – Setembro de 2008

⁹ 1 - Muito Bom 2 - Bom 3 - Razoável 4 - Mau 5 - Muito Mau

¹⁰ 1 - Sim 2 - Não

1.2.2 Insucesso e Abandonos Escolares, no 1º CEB, em 2007/2008

Quadro 19. Número de alunos em absentismo e abandono escolares no 1º CEB

Escolas	Número de alunos							
	Absentismo escolar ¹¹				Abandono escolar			
	1º ano	2º ano	3º ano	4º ano	1º ano	2º ano	3º ano	4º ano
Ameal								
Boassas								
Bustelo								
Cinfães								
Covelas								
Desamparados								
Ferreiros								
Gralheira								
Louredo								
Meridãos 1								
Meridãos 2								
Oliveira do Douro								
S.Cristovão 1								
St. António								
Tuberais								
Ventuzelas								
Vila Nova 1								
Valinhas								
Vila Chã								
Feira								
Macieira								
Total								

Fonte: Agrupamento de Escolas de Cinfães – Setembro de 2008

¹¹ Considera-se absentismo escolar, a falta do aluno a um dia completo de aulas.

Quadro 20. Insucesso escolar

Escolas	Número de alunos		
	1 Retenção	2 Retenções	3 ou +
Ameal	4	1	2
Boassas	--	--	--
Bustelo	--	--	--
Cinfães	13	2	--
Covelas	5	1	--
Desamparados	2	--	--
Ferreiros	1	--	--
Gralheira	--	--	--
Louredo	3	2	1
Meridãos 1	1	--	--
Meridãos 2	--	--	--
Oliveira	3	--	--
S.Cristovão 1	8	2	--
St. António	7	--	--
Tuberais	1	--	--
Ventuzelas	2	--	--
Vila Nova 1	1	--	--
Valinhas	2	--	--
Vila Chã	1	1	--
Feira	5	1	--
Macieira	3	--	--
Total	62	10	3

Fonte: Agrupamento de Escolas de Cinfães – Setembro de 2008

Quadro 21. Resultados nas provas de aferição, do 4º ano

Prova (s)/Disciplina (s)	Resultados nas provas de aferição				
	A	B	C	D	E
Português					
Matemática					

Fonte: Agrupamento de Escolas de Cinfães – Setembro de 2008

1.2.3 Caracterização da população do Ensino Especial, em 2007/2008

Quadro 22. Número de alunos com necessidades educativas especiais, por escolas

Escolas	Necessidades Educativas Especiais
Ameal	--
Boassas	1
Bustelo	--
Cinfães	2
Covelas	--
Desamparados	--
Ferreiros	--
Gralheira	--
Louredo	--
Meridãos 1	--
Meridãos 2	--
Oliveira do Douro	--
S.Cristovão 1	3
St. António	--
Tuberais	--
Ventuzelas	--
Vila Nova 1	--
Valinhas	--
Vila Chã	--
Feira	2
Macieira	1
Total	9

Fonte: Agrupamento de Escolas de Cinfães – Setembro de 2008

Quadro 23. Número de alunos com necessidades educativas especiais, segundo as escolas e nível de ensino

Escolas	Número de Alunos	
	Pré-escolar	1º Ciclo
Ameal	--	--
Boassas	2	1
Bustelo	--	--
Cinfães	--	2
Covelas	--	--
Desamparados	--	--
Ferreiros	--	--
Gralheira	--	--
Louredo	1	--
Meridãos 1	--	--
Meridãos 2	--	--
Oliveira do Douro	--	--
S.Cristovão 1	--	3
St. António	--	--
Tuberais	--	--
Ventuzelas	--	--
Vila Nova 1	--	--
Valinhas	--	--
Vila Chã	--	--
Feira	--	2
Macieira	--	1
Total	3	9

Fonte: Agrupamento de Escolas de Cinfães – Setembro de 2008

1.2.4 Caracterização do Encarregados de Educação do 1º CEB, em 2007/2008

Quadro 24. Escolaridade dos Encarregado de Educação

Pai	Escolaridade	%	Mãe	Escolaridade	%
	Sem Escolaridade			Sem Escolaridade	
	1º CEB			1º CEB	
	2º CEB			2º CEB	
	3º CEB			3º CEB	
	Secundário			Secundário	
	Licenciatura			Licenciatura	
	Outra:			Outra:	

Fonte: Agrupamento de Escolas de Cinfães – Setembro de 2008

Quadro 25. Profissão dos Encarregados de Educação

Pai	Profissão	Nº	%	Mãe	Profissão	Nº	%
	Agricultor				Agricultor		
	Construção civil				Construção civil		
	Comerciante				Comerciante		
	Função Pública				Função Pública		
	Prof. Liberal				Prof. Liberal		
	Emp. Comercial				Emp. Comercial		
	Outra:				Doméstica		
					Outra:		

Fonte: Agrupamento de Escolas de Cinfães – Setembro de 2008

1.2.5 Pessoal Docente e Não Docente, em 2007/2008

1.2.5.1 Número de professores, segundo o vínculo

Quadro 26. Vínculo

Nível de ensino	Tipo de Vínculo	Nº	%
Pré-escolar	Cont.	2	9
	QZP	12	55
	QE	8	36
1º CEB	Cont.	4	5
	QZP	46	58
	QE	30	37

Fonte: Agrupamento de Escolas de Cinfães – Setembro de 2008

Quadro 27. Escolaridade do pessoal não docente

Pessoal não docente	Escolaridade	Nº
	Sem Escolaridade	--
	1º CEB	--
	2º CEB	1
	3º CEB	--
	Secundário	2
	Licenciatura	--
	Outra:	--

Fonte: Agrupamento de Escolas de Cinfães – Setembro de 2008

2 Acção Social Escolar – 1º CEB/JI

2.1 Subsídios Escolar - Capitações

Quadro 28. Número de crianças em idade pré-escolar, segundo o escalão, em 2007/2008

Escalão	Nº	%
1º	151	36,3
2º	69	16,5
3º	39	9,3
4º	19	4,5
5º	5	1,2
6º	3	0,7
N/se candidataram	130	31,2
Total	416	100

Fonte: Câmara Municipal de Cinfães, em 2007/2008

Quadro 29. Número de alunos do 1º CEB, segundo o escalão, em 2007/2008

Escalão	Nº	%
A	593	59,6
B	91	9,1
C	142	14,2
N/se candidataram	169	16,9
Total	995	100

Fonte: Câmara Municipal de Cinfães, em 2007/2008

2.2 Serviço de Refeições

2.2.1 Agrupamento de escolas de Cinfães

Quadro 30. Número médio de refeições diárias, número de auxiliares e horas/dia no Agrupamento de escolas de Cinfães

Núcleos Escolares	Nº de crianças/alunos			Auxiliares	h/dia
	Pré-escolar	1º Ciclo	Total		
Alhões	16	--	12	1	3
Bustelo	--	7	7	1	3
Cinfães	50	154	207	9	27
Tuberais	--	16	16	1	3
Desamparados	--	18	20	1	3
Covelas	--	18	18	1	3
Gralheira	--	10	11	1	3
Ferreiros	--	15	14	2	6
Vila Nova nº1	--	19	19	1	3
Oliveira do Douro	25	23	48	2	6
Boassas	12	18	31	2	6
S. Cristóvão 1	25	61	85	7	21
Louredo	20	39	59	3	9
St.º António	25	53	79	4	12
Ventuzelas	14	13	27	2	6
Ameal	--	19	17	1	3
Meridãos 1	23	21	44	3	9
Meridãos 2	--	13	13	1	3
Valinhas	10	17	27	1	3
Feira	18	49	67	3	9
Vila Chã	15	29	44	2	6
Macieira	12	34	46	2	6
Total	265	646	754	51	153

Fonte: Câmara Municipal de Cinfães, em 2007/20008

2.2.2 Agrupamento de escolas de Souselo

Quadro 31. Número médio de refeições diárias, número de auxiliares e horas/dia no Agrupamento de escolas de Souselo

Núcleos Escolares	Nº de crianças/alunos			Func./nº	H/dia
	Pré-escolar	1º Ciclo	Total		
Saímes	--	21	21	1	3
Lavra	21	51	72	3	9
Moimenta	25	27	52	2	6
Tarouquela	20	61	81	4	12
Stª. Isabel	26	43	69	3	9
Escamarão	20	29	49	2	6
Covelo	--	21	21	1	3
Fonte Coberta	45	97	142	4	12
Total	157	350	507	20	60

Fonte: Câmara Municipal de Cinfães, em 2007/20008

2.3 Componente de Apoio à Família, em 2007/2008

2.3.1 Prolongamento de horário (PH)

Quadro 32. Número médio de alunos que frequentam o PH, número de auxiliares e animadores, e horas /dia

Núcleos Escolares	PH			Aux./nº	h/dia
	nº alunos	Educ./Anim.	h/dia		
Alhões	16	1	2	1	3
Cinfães	50	1	2	1	3
S. Cristóvão 1	25	1	2	1	3
St.º António	25	1	2	1	3
Meridãos 1	23	1	2	1	3
Carril	26	1	2	1	3
Colégio	20	1	2	1	3
Escamarão	20	1	2	1	3
Fonte Coberta 1	20	1	2	1	3
Fonte Coberta 2	25	1	2	1	3
Lavra	21	1	2	1	3
Moimenta	25	1	2	1	3
Total	296	12	24	12	36

Fonte: Câmara Municipal de Cinfães, em 2007/20008

2.4 Evolução dos subsídios atribuídos às escolas do Concelho

Quadro 33. Evolução dos subsídios atribuídos às escolas do Concelho, do pré-escolar e 1º ciclo

	2005/2006	2006/2007	2007/2008
Nº de escolas	51	31	29
Pré-escolar (nº de crianças)	409	410	422
1º Ciclo (nº de alunos)	1125	1053	997
Evolução dos Custos			
Higiene/Expediente/Consumíveis	10.284,00	11.125,00	13.650,00
Manutenção de fotocopiador	6.655,00	6.957,50	6.957,50
Total	16.939,00	18.082,50	20.607,50

Fonte: Câmara Municipal de Cinfães, em 2007/20008

2.5 Actividades de Enriquecimento Curricular - 2007/2008

- ❖ Actividades: Educação Física, Inglês, Iniciação à Informática, Música e Expressões;
- ❖ 25 Professores das AEC.
- ❖ Cerca de 100% dos alunos, do 1º CEB, frequentam as AEC.

2.6 Outras actividades pedagógicas

- ❖ Recepção aos alunos e professores no início do ano lectivo com oferta de agenda escolar e CD interactivo;
- ❖ Carnaval – “Entrudo”;
- ❖ Actividades nas interrupções lectivas: Natal (entrega de presentes) e Páscoa;
- ❖ *Festand*;
- ❖ Visita ao Coliseu dos Recreios;
- ❖ Final de Andebol;
- ❖ Torneio de Natação;
- ❖ Dia Mundial da Criança/oferta de presentes ao pré-escolar e 1º CEB;
- ❖ Passeio de barco para os alunos do 4º ano;
- ❖ Plano Nacional de Leitura;
- ❖ Bolsas de estudo: secundário e ensino superior;
- ❖ Festa de encerramento do ano lectivo;

- ❖ Sensibilização sobre ambiente na EB1 S.Cristovão;
- ❖ Visita às Águas Douro Paiva e Barragem de Carrapatelo;
- ❖ Iniciação do Projecto sobre Educação/Formação Parental, no Agrupamento Souselo: *Pais à Maneira*.

3 Instituição privada com Jardim-de-infância/creche, em 2007/2008 (Sta. Casa da Misericórdia de Cinfães)

3.1 Caracterização jardim-de-infância/creche, em 2007/2008

Quadro 34. Número de crianças, número de pessoal docente e não docente e número de técnicos superiores na creche, e Jardim-de-infância de Cinfães

Valência	Alunos	Pessoal Docente	Técnicos Superiores	Alunos em lista de espera	Outros
Creche	25	0	1	0	0
Jardim-de-Infância	40	2	0	0	0
Total	65	2	1	0	0

Fonte: Sta. Casa da Misericórdia de Cinfães – Setembro de 2008

Quadro 35. Educação Pré-Escolar

Estabelecimentos	Taxa de ocupação ¹²	Capacidade instalada	Nº de crianças	Nº de educadores	Crianças por educador	Nº total de salas	Nº salas devolutas	Crianças por sala	Instalações próprias	Nº de edifícios de pré-fabricados	Salas normais dos pré-fabricados	Cantina	Recreio
Creche	76%	33	25	0	--	3	0	8	1	0	0	1	1
Jardim-de-Infância	91%	44	40	2	20	2	0	20	1	0	0	1	1
Total	85%	77	65	2	20	5	0	13	1	0	0	1	1

Fonte: Sta. Casa da Misericórdia de Cinfães – Setembro de 2008

Quadro 36. Número de crianças, por idades, que frequenta esta Instituição

Idades	Nº de crianças
<1 Ano	5
1 Ano	4
2 Ano	2
3 Anos	14
4 Anos	16
5 Anos	15
6 Anos	10
Total	72

Fonte: Sta. Casa da Misericórdia de Cinfães – Setembro de 2008

¹² Relação entre a capacidade do edifício escolar em regime normal de funcionamento e o número de alunos que frequenta em período diurno.

3.2 Opinião/Sugestão

1. Principais carências que identifica nesta Instituição:
Recursos Humanos, Técnicos e Financeiros.

4 Caracterização do 2º e 3º Ciclos

4.1 Escola EB 2, 3 de Souselo, em 2007/2008

4.1.1 Segurança nas escolas

Quadro 37. Segurança das escolas

Escola	Segurança	Sistema de alarme	Iluminação Exterior	Saídas de Emergência	Plano de Evacuação	Guarda-nocturno
Classificação	Vídeo Vigilância	A sala	Cerca de 20 Candeeiros	6	1	0

Fonte: Agrupamento de Escolas de Souselo, 2º e 3º CEB – Setembro de 2008

4.1.2 Identificação do pessoal docente e não docente

4.1.2.1 Número de professores, segundo o vínculo/professores tutores

Quadro 38. Vínculo

Nível de ensino	Tipo de Vínculo	Nº	%
2º e 3º CEB	Cont.	36	45
	QZP	24	30
	QE	20	25

Fonte: Agrupamento de Escolas de Souselo, 2º e 3º CEB – Setembro de 2008

Quadro 39. Número de professores tutores

Professores Tutores	Nº
Nº	0

Fonte: Agrupamento de Escolas de Souselo, 2º e 3º CEB – Setembro de 2008

Quadro 40. Escolaridade do pessoal não docente

Pessoal não docente	Escolaridade	Nº	%
	Sem Escolaridade	0	0
	1º CEB	0	0
	2º CEB	3	6,98
	3º CEB	7	16,28
	Secundário	31 ¹³	72,09
	Licenciatura	1	2,33
	Outra:	1	2,33

Fonte: Agrupamento de Escolas de Souselo, 2º e 3º CEB – Setembro de 2008

4.1.3 Caracterização da População Escolar (ensino regular)

Quadro 41. População Escolar

Ano de escolaridade	Nº de alunos	Nº de alunos retidos	Nº de alunos que transitaram	Nº de alunos que abandonaram¹⁴	Nº de alunos transferidos		OBS.
					Entrada¹⁵	Saída¹⁶	
5º Ano	107	6	101	0	0	4	0
6º Ano	106	4	102	1	0	2	1 aluno excluído por faltas
7º Ano	91	10	81	1	0	4	0
8º Ano	65	5	60	0	0	2	1 aluno excluído por faltas
9º Ano	52	10	42	0	0	2	1 aluno excluído por faltas
Total	421	35	386	2	0	14	3 alunos excluído por faltas

Fonte: Agrupamento de Escolas de Souselo, 2º e 3º CEB – Setembro de 2008

¹³ Dois funcionários destacados

¹⁴ Pretende-se que este número reflecta os alunos que não estão integrados no sistema de ensino, ou seja, que abandonaram a escola, efectivamente.

¹⁵ Entrada de alunos vindos de outras escolas do concelho de Cinfães ou de outros concelhos.

¹⁶ Saída de alunos dessa escola para outra escola do Concelho ou para outras escolas fora do Concelho

4.1.4 Absentismo escolar no 2º e 3º CEB

Quadro 42. Número de alunos em absentismo escolar, por ano de escolaridade e por intervalo de faltas

Ano de escolaridade	Número de alunos em absentismo			
	25% faltas	50% faltas	75% faltas	100% faltas
5º Ano	107	0	0	0
6º Ano	105	1	0	0
7º Ano	91	0	0	0
8º Ano	64	1	0	0
9º Ano	51	1	0	0
Total	418	3	0	0

Fonte: Agrupamento de Escolas de Souselo, 2º e 3º CEB – Setembro de 2008

4.1.5 Educação Especial

Quadro 43. Número de alunos com Educação Especial (E.E.), segundo os anos de escolaridade

Ano escolar	Nº de alunos com necessidades educativas especiais
5º Ano	11
6º Ano	8
7º Ano	4
8º Ano	2
9º Ano	3
Total	28

Fonte: Agrupamento de Escolas de Souselo, 2º e 3º CEB – Setembro de 2008

4.1.6 Acção Social escolar

Quadro 44. Número de alunos segundo o apoio que recebem da Acção Social escolar, por ano de escolaridade

Ano de escolaridade	Alunos subsidiados		
	Escalão A	Escalão B	Sem subsídio
5º Ano	66	13	28
6º Ano	56	19	30
7º Ano	42	14	35
8º Ano	31	10	23
9º Ano	26	12	13
Total	221	68	129

Fonte: Agrupamento de Escolas de Souselo, 2º e 3º CEB – Setembro de 2008

4.1.7 Resultados nas provas de aferição e exames nacionais

Quadro 45. Resultados nas provas de aferição e exames nacionais

Prova (s)/ Disciplina (s)	Nº de alunos (que realizaram a prova)		Resultados nas provas de aferição/exames nacionais (%)											
	6º ano	9º ano	6º ano						9º ano					
			A	B	C	D	E	Faltou	5	4	3	2	1	Faltou
Português	99	51	0,9	11,1	62	15,7	1,8	8,3	3,7	18,8	64,1	11,3	0	1,8
Matemática	97	51	1,8	13,8	59,2	14,8	0	10,1	1,8	7,5	7,5	79,2	3,7	1,8
Total	196	102	--	--	--	--	--	--	--	--	--	--	--	--

Fonte: Agrupamento de Escolas de Souselo, 2º e 3º CEB – Setembro de 2008

4.1.8 Caracterização dos Cursos de Educação e Formação, em 2007/2008

Quadro 46. Caracterização da População Escolar dos Cursos de Educação e Formação (3º CEB)

Ano de escolaridade/Curso	Nº de alunos	Nº de alunos retidos	Nº de alunos que transitaram	Nº de alunos que abandonaram ¹⁷	Nº de alunos transferidos		OBS.
					Entrada ¹⁸	Saída ¹⁹	
Pintura	10	0	10	3	0	0	Ingresso com o 7º ou 8º ano
Desenho assistido por computador	17	0	17	0	0	0	Ingresso com o 8º ano
Apoio familiar e à comunidade	17	0	17	0	0	0	Ingresso com o 7º ou 8º ano
Total	44	0	44	3	0	0	--

Fonte: Agrupamento de Escolas de Souselo, 2º e 3º CEB – Setembro de 2008

Os Cursos de Educação e Formação de Pintura e Apoio Familiar, e à Comunidade são cursos tipo 2, com a duração de 2 anos, dão equivalência ao 9º ano e a respectiva qualificação profissional.

O curso de Desenho assistido por Computador é um curso do tipo 3, tem a duração de um ano, dá equivalência ao 9º ano e a respectiva qualificação profissional.

¹⁷ Pretende-se que este número reflita os alunos que não estão integrados no sistema de ensino, ou seja, que abandonaram a escola, efectivamente.

¹⁸ Entrada de alunos vindos de outras escolas do concelho de Cinfães ou de outros concelhos.

¹⁹ Saída de alunos dessa escola para outra escola do Concelho ou para outras escolas fora do Concelho.

4.1.9 Caracterização dos pais dos alunos

Quadro 47. Escolaridade dos pais dos alunos

Pai	Escolaridade	%	Mãe	Escolaridade	%
	Sem Escolaridade	0		Sem Escolaridade	0
	1º CEB	42,58		1º CEB	41,94
	2º CEB	37,63		2º CEB	41,29
	3º CEB	5,81		3º CEB	5,38
	Secundário	2,15		Secundário	3,01
	Licenciatura	0,22		Licenciatura	0,22
	Outra:	11,61		Outra:	8,17

Fonte: Agrupamento de Escolas de Souselo, 2º e 3º CEB – Setembro de 2008

Quadro 48. Profissão dos pais dos alunos

Pai	Profissão	Nº	%	Mãe	Profissão	Nº	%
	Agricultor	29	6,24		Agricultor	15	3,23
	Construção civil	267	57,42		Construção civil	2	0,43
	Comerciante	10	2,15		Comerciante	7	1,51
	Função Pública	4	0,86		Função Pública	9	1,94
	Prof. Liberal	25	5,38		Prof. Liberal	26	5,59
	Emp. Comercial	4	0,86		Emp. Comercial	5	1,08
	Outra:	126	27,10		Doméstica	309	66,45
					Outra:	92	19,78

Fonte: Agrupamento de Escolas de Souselo, 2º e 3º CEB – Setembro de 2008

Quadro 49. Participação dos encarregados de educação na escola

Actividades escola	Nº de pais
Participação nas reuniões	+ ou - todos
Participação nas actividades culturais/recreativas	Participam muito pouco
Procura a escola para obter informações	Poucas vezes

Fonte: Agrupamento de Escolas de Souselo, 2º e 3º CEB – Setembro de 2008

4.1.10 Associação de pais/encarregados de educação

1 - Associação de Pais:

Sim x

Não ☐

2 - Actividades desenvolvidas pela Associação:

3 - Participação do encarregado de educação na escola:

Nunca ☐ Poucas vezes X Algumas vezes ☐ Muitas vezes ☐ Sempre ☐

4.1.11 Actividades escolares complementares

1 – Na sua escola funcionam actividades de complemento curricular:

Sim X

Não ☐

Em espaços próprios

Clubes	Sim <input type="checkbox"/>	Não x
Jornal	Sim x	Não <input type="checkbox"/>
Rádio	Sim x	Não <input type="checkbox"/>
Espectáculos/Entretenimentos/Festas	Sim x	Não <input type="checkbox"/>
Jogos/Olimpíadas	Sim x	Não <input type="checkbox"/>
Sala de estudos	Sim x	Não <input type="checkbox"/>
Visitas de estudo	Sim x	Não <input type="checkbox"/>
Cinema	Sim <input type="checkbox"/>	Não x
Teatro	Sim <input type="checkbox"/>	Não x
Sala de leitura	Sim x	Não <input type="checkbox"/>
Desporto escolar	Sim x	Não <input type="checkbox"/>

2 - Actividades que a associação de estudantes desenvolve na escola:

4.1.12 Opinião/Sugestão

1. Principais carências identificadas neste estabelecimento de ensino:

- Insuficiente participação dos Encarregados de Educação na educação dos alunos.
- O baixo nível de escolaridade dos Encarregados de Educação.

4.1.13 Educação e Formação de Adultos, em Souselo – 2007/2008

Quadro 50. Educação e Formação de Adultos, em 2007/2008

EFA²⁰ – ENSINO NOCTURNO			
Freguesias	Ano de Escolaridade	Turmas	Nº de Alunos
Travanca	9º ano	1	15
Tarouquela	6º ano	1	31
Tarouquela	9º ano	1	
Total		3	46
ESCOLAS EB 2, 3 DE SOUSELO			
Ano de Escolaridade		Turmas	Nº de Alunos
Alfabetização - RSI		1	10
6º ano - RSI²¹		1	10
9º ano		1	23
12º ano		2	28
Total		5	71

Fonte: Agrupamento de Escolas de Souselo – Setembro de 2008

²⁰ Educação e Formação de Adultos.

²¹ Rendimento Social de Inserção

4.2 Escola EB 2, 3 de Cinfães, em 2007/2008

4.2.1 Seguranças nas escolas

Quadro 51. Segurança das escolas

Escola	Segurança	Sistema alarme	Iluminação Exterior	Saídas de Emergência	Plano de Evacuação	Guarda- nocturno
Classificação						

Fonte: Agrupamento de Escolas de Cinfães, 2º e 3º CEB – Setembro de 2008

4.2.2 Caracterização do pessoal docente e não docente

4.2.2.1 Número de professores, segundo o vínculo/professores tutores

Quadro 52. Vínculo

Nível de ensino	Tipo de Vínculo	Nº	%
2º e 3º CEB	Cont.	60	49
	QZP	37	30
	QE	26	21

Fonte: Agrupamento de Escolas de Cinfães, 2º e 3º CEB – Setembro de 2008

Quadro 53. Número de professores tutores

Professores Tutores	Nº
Nº	15

Fonte: Agrupamento de Escolas de Cinfães, 2º e 3º CEB – Setembro de 2008

4.2.2.2 Pessoal não docente

Quadro 54. Escolaridade do pessoal não docente

Pessoal não docente	Escolaridade	Nº	%
	Sem Escolaridade	--	--
	1º CEB	10	25
	2º CEB	10	25
	3º CEB	16	24
	Secundário	29	43
	Licenciatura	2	3
	Outra:	67	--

Fonte: Agrupamento de Escolas de Cinfães, 2º e 3º CEB – Setembro de 2008

4.2.3 Caracterização da população escolar

Quadro 55. População Escolar

Ano de escolaridade	Nº de alunos	Nº de alunos retidos	Nº de alunos que transitaram	Nº de alunos que abandonaram²²	Nº de alunos transferidos		OBS.
					Entrada²³	Saída²⁴	
5º Ano	206	5	193	1	--	6	
6º Ano	186	10	174	--	--	2	
7º Ano	90	8	82	--	--	6	
8º Ano	63	5	55	1	--	2	
9º Ano	106	8	94	3	--	1	
Total	651	36	598	5	--	17	

Fonte: Agrupamento de Escolas de Cinfães, 2º e 3º CEB – Setembro de 2008

²² Pretende-se que este número reflecta os alunos que não estão integrados no sistema de ensino, ou seja, que abandonaram a escola, efectivamente.

²³ Entrada de alunos vindos de outras escolas do concelho de Cinfães ou de outros concelhos.

²⁴ Saída de alunos dessa escola para outra escola do Concelho ou para outras escolas fora do Concelho

4.2.4 Absentismo escolar no 2º e 3º ciclos

Quadro 56. Número de alunos em absentismo escolar, por ano de escolaridade e por intervalo de faltas

Ano de escolaridade	Número de alunos em absentismo			
	25% faltas	50% faltas	75% faltas	100% faltas
5º Ano	4	--	--	4
6º Ano	1	--	--	2
7º Ano	--	--	2	2
8º Ano	--	--	--	1
9º Ano	--	--	--	2
Total	5	--	2	11

Fonte: Agrupamento de Escolas de Cinfães, 2º e 3º CEB – Setembro de 2008

4.2.5 Educação Especial

Quadro 57. Número de alunos com Educação Especial (E.E.), segundo os anos de escolaridade

Ano escolar	Número de alunos com necessidades educativas especiais
5º Ano	2
6º Ano	3
7º Ano	12
8º Ano	--
9º Ano	1
Total	18

Fonte: Agrupamento de Escolas de Cinfães, 2º e 3º CEB – Setembro de 2008

4.2.6 Acção Social Escolar

Quadro 58. Número de alunos segundo o apoio que recebem da Acção Social escolar, por ano de escolaridade

Ano de escolaridade	Alunos subsidiados		
	Escalão A	Escalão B	Sem subsídio
5º Ano	134	15	56
6º Ano	125	16	43
7º Ano	54	7	29
8º Ano	31	3	29
9º Ano	57	12	37
Total	401	53	194

Fonte: Agrupamento de Escolas de Cinfães, 2º e 3º CEB – Setembro de 2008

4.2.7 Resultados nas provas de aferição e exames nacionais

Quadro 59. Resultados nas provas de aferição e exames nacionais

Prova (s)/ Disciplina (s)	Nº de alunos (que realizaram a prova)		Resultados nas provas de aferição e exames nacionais (%)											
	6º ano	9º ano	6º ano						9º ano					
			A	B	C	D	E	Faltou	5	4	3	2	1	Faltou
Português	183													
Matemática	183													
Total	183													

Fonte: Agrupamento de Escolas de Cinfães, 2º e 3º CEB – Setembro de 2008

4.2.8 Caracterização dos Cursos de Educação e Formação

Quadro 60. Caracterização da População Escolar dos Cursos de Educação e Formação (3º CEB)

Ano de escolaridade/Curso	Nº de alunos	Nº de alunos retidos	Nº de alunos que transitaram	Nº de alunos que abandonaram ²⁵	Nº de alunos transferidos		OBS.
					Entrada ²⁶	Saída ²⁷	
Cozinha A	13		--	1			
Cozinha B	13		--	1			
Jardinagem	12		--	--			
Moda	11		--	2			
Mesa e Bar A	19		19	--			
Mesa e Bar B	20		19	1			
Mecânica	22		--	--			
Total	110		38	5			

Fonte: Agrupamento de Escolas de Cinfães, 2º e 3º CEB – Setembro de 2008

4.2.9 Caracterização dos encarregados de educação

Quadro 61. Escolaridade dos pais dos alunos

Pai	Escolaridade	%	Mãe	Escolaridade	%
	Sem Escolaridade	5		Sem Escolaridade	2
	1º CEB	40		1º CEB	50
	2º CEB	15		2º CEB	15
	3º CEB	15		3º CEB	15
	Secundário	20		Secundário	13
	Licenciatura	6		Licenciatura	6
	Outra:	--		Outra:	--

Fonte: Agrupamento de Escolas de Cinfães, 2º e 3º CEB – Setembro de 2008

²⁵ Pretende-se que este número reflita os alunos que não estão integrados no sistema de ensino, ou seja, que abandonaram a escola, efectivamente.

²⁶ Entrada de alunos vindos de outras escolas do concelho de Cinfães ou de outros concelhos.

²⁷ Saída de alunos dessa escola para outra escola do Concelho ou para outras escolas fora do Concelho.

Quadro 62. Profissão dos pais dos alunos

Pai	Profissão	Nº	%	Mãe	Profissão	Nº	%
	Agricultor	190	30		Agricultor	--	--
	Construção civil	200	31		Construção civil	--	--
	Comerciante	50	8		Comerciante	35	5.40
	Função Pública	170	53		Função Pública	87	13.43
	Prof. Liberal	30	5		Prof. Liberal	11	1.70
	Emp. Comercial	8	1.23		Emp. Comercial		
	Outra:	--	--		Doméstica	518	80
					Outra:	--	--

Fonte: Agrupamento de Escolas de Cinfães, 2º e 3º CEB – Setembro de 2008

Quadro 63. Participação dos encarregados de educação na escola

Actividades escola	Nº de pais
Participação nas reuniões	90%
Participação nas actividades culturais/recreativas	10%
Procura a escola para obter informações	60%

Fonte: Agrupamento de Escolas de Cinfães, 2º e 3º CEB – Setembro de 2008

4.2.10 Associação de pais/encarregados de educação

1 - Associação de Pais:

Sim ☒ Não ☐

2 - Actividades desenvolvidas pela Associação:

3 - Participação do encarregado de educação na escola:

Nunca ☐ Poucas vezes ☐ Algumas vezes ☒ Muitas vezes ☐ Sempre ☐

4.2.11 Actividades escolares complementares

1 - Na sua escola funcionam actividades de complemento curricular:

Sim X Não ☐

Em espaços próprios

Clubes	Sim <input type="checkbox"/>	Não X
Jornal	Sim <input type="checkbox"/>	Não <input type="checkbox"/>
Rádio	Sim <input type="checkbox"/>	Não <input type="checkbox"/>
Associação de estudantes	Sim <input type="checkbox"/>	Não <input type="checkbox"/>
Espectáculos/Entretenimentos/Festas	Sim <input type="checkbox"/>	Não <input type="checkbox"/>
Jogos/Olimpíadas	Sim <input type="checkbox"/>	Não <input type="checkbox"/>
Sala de estudos	Sim X	Não <input type="checkbox"/>
Visitas de estudo	Sim X	Não <input type="checkbox"/>
Cinema	Sim <input type="checkbox"/>	Não <input type="checkbox"/>
Teatro	Sim <input type="checkbox"/>	Não <input type="checkbox"/>
Sala de leitura	Sim <input type="checkbox"/>	Não <input type="checkbox"/>
Desporto escolar	Sim X	Não <input type="checkbox"/>

2 - Actividades que desenvolvem na escola:

4.2.12 Serviços de Psicologia e Orientação (SPO)

Quadro 64. Serviços de Psicologia e Orientação

Nº de técnicos	Nº de alunos apoiados	Área de formação	Serviços prestados
3	217 (inclui 1º, 2º 3º CEB e CEF).	Psicologia	<p>⇒ Acompanhamento dos alunos de forma individual ou em grupo.</p> <p>⇒ - Desenvolvimento do sistema das relações interpessoais no agrupamento e com a comunidade</p>

Fonte: Agrupamento de Escolas de Cinfães, 2º e 3º CEB – Setembro de 2008

4.2.13 Opinião/Sugestão

1 - Principais carências que identifica neste estabelecimento de ensino:

- A fraca participação dos Encarregados de Educação na Educação dos alunos.
- O fraco nível de escolaridade dos Encarregados de Educação.

2 - Relação que existe entre esta forma de ensino e o Instituto de Emprego e Formação Profissional:

3 - Outros dados e comentários que considere relevantes:

4.2.14 Educação e Formação de Adultos 2007/2008

Quadro 65. Educação e Formação de Adultos, 2007/2008

EFA²⁸ – ENSINO NOCTURNO			
Freguesias/lugares	Ano de Escolaridade	Turmas	Nº de Alunos
Alhões	9º ano	1	5
Covelas	9º ano	1	7
Fermentãos	9º ano	1	8
Gralheira	9º ano	1	8
Aveloso	9º ano	1	10
Ferreiros	9º ano	1	13
Nespereira	9º ano	1	15
Oliveira	9º ano	1	15
Piães	9º ano	1	16
S. Cristóvão	9º ano	1	16
Fermentãos	6º ano	1	17
Total		11	130

Fonte: Agrupamento de Escolas de Cinfães, 2º e 3º CEB – Setembro de 2008

²⁸ Educação e Formação de Adultos.

Quadro 66. Bolsas de Formação, 2007/2008

Bolsas de Formação		
Designação do Curso	Nº de Cursos	Nº de Alunos
Artes Decorativas	1	192 Formandos (aprox.)
Alfabetização	1	
Animação Sócio-Cutural (Teatro)	1	
Fotografia	1	
Artesanato	3	
Reciclagem metal e vidro	1	
Cultura Biológica/Recursos Agrícolas da região	1	
Cozinha/Higiene	1	
Doçaria	1	
Higiene e Segurança no Trabalho	1	
Restauração	1	
Informática	1	
Música	1	
Expressão plástica e dramática	1	
Total	16	

Fonte: Agrupamento de Escolas de Cinfães, 2º e 3º CEB – Setembro de 2008

5 Ensino Secundário com 3º CEB, em 2007/2008

5.1 Ensino Secundário com 3º CEB – Escola Prof. Dr. Flávio P. Resende

5.1.1 Segurança na escola

Quadro 67. Segurança das escolas

Escola	Segurança	Sistema de alarme	Iluminação Exterior	Saídas de Emergência	Plano de Evacuação	Guarda-nocturno
Classificação	Boa	Razoável	Boa	Má	Bom	Bom

Fonte: Escola Secundária de Cinfães – Setembro de 2008

5.1.2 Identificação do pessoal docente e não docente

5.1.2.1 Número de professores, segundo o vínculo/professores tutores

Quadro 68. Vínculo

Nível de ensino	Tipo de Vínculo	Nº	%
3º Ciclo e Ensino Secundário	Cont.	13	19,10
	QZP	19	27,95
	QE	36	52,95

Fonte: Escola Secundária de Cinfães – Setembro de 2008

Quadro 69. Professores tutores

Professores Tutores	Nº
Nº	17

Fonte: Escola Secundária de Cinfães – Setembro de 2008

5.1.2.2 Pessoal não Docente

Quadro 70. Escolaridade do pessoal não docente

	Escolaridade	Nº	%
Pessoal não docente	Sem Escolaridade	--	--
	1º CEB	8	17,01
	2º CEB	4	8,51
	3º CEB	7	14,90
	Secundário	26	55,32
	Licenciatura	1	2,13
	Outra:	1	2,13

Fonte: Escola Secundária de Cinfães – Setembro de 2008

5.1.3 Caracterização da população escolar

5.1.3.1 3º CEB

Quadro 71. Caracterização da População Escolar do 3º CEB

Ano de escolaridade	Nº de alunos	Nº de alunos retidos	Nº de alunos que transitaram	Nº de alunos que abandonaram ²⁹	Nº de alunos transferidos		OBS.
					Entrada ³⁰	Saída ³¹	
7º Ano	87	6	70	2	68	9	
8º Ano	97	8	84	2	0	3	
9º Ano	46	7	35	2	0	2	
Total	230	21	189	6	68	14	

Fonte: Escola Secundária de Cinfães – Setembro de 2008

5.1.3.2 Ensino Secundário

Quadro 72. Caracterização da População Escolar do Ensino Secundário

Ano de escolaridade	Nº de alunos	Nº de alunos retidos	Nº de alunos que transitaram	Nº de alunos com saída precoce ³²	Nº de alunos transferidos		OBS.
					Entrada	Saída	
10º Ano	108	4	86	10	58	8	
11º Ano	93	1	90	1	--	1	
12º Ano	94	1	87	4	--	2	
Total	295	6	263	15	58	11	

Fonte: Escola Secundária de Cinfães – Setembro de 2008

²⁹ Pretende-se que este número reflita os alunos que não estão integrados no sistema de ensino, ou seja, que abandonaram a escola, efectivamente.

³⁰ Entrada de alunos vindos de outras escolas do concelho de Cinfães ou de outros concelhos.

³¹ Saída de alunos dessa escola para outra escola do Concelho ou para outras escolas fora do Concelho.

³² Números de alunos que não concluíram o ensino secundário e não se encontram a frequentar a escola.

Quadro 73. Caracterização da População Escolar do Ensino Secundário

Escola			Alunos	Pessoal Docente	Pessoal não docente		Técnicos Superiores	Outros
					Auxiliar	Administ.		
Secundária	10º	Curso 1	--	--				
		Curso 2	--	--				
		Curso Tecnológico	--	--				
		Outro. Qual?:	--	--				
	11º	Curso 1	--	--				
		Curso 2	--	--				
		Curso Tecnológico Acção Social	23	10				
		Outro. Qual?	--	--				
	12º	Curso 1	--	--				
		Curso 2	--	--				
		Curso Tecnológico Acção Social	16	5				
		Outro. Qual?	--	--				
OBS:								

Fonte: Escola Secundária de Cinfães – Setembro de 2008

Os professores referenciados neste quadro leccionam, na mesma escola outras turmas.

5.1.3.3 Cursos de Educação e Formação

Quadro 74. Caracterização da População Escolar dos Cursos de Educação e Formação (3º CEB)

Ano de escolaridade/Curso	Nº de alunos	Nº de alunos retidos	Nº de alunos que transitaram	Nº de alunos que abandonaram ³³	Nº de alunos transferidos		OBS.
					Entrada ³⁴	Saída ³⁵	
Práticas Administrativas	37	--	35	2	5	--	
Total	37	--	35	2	5	--	

Fonte: Escola Secundária de Cinfães – Setembro de 2008

³³ Pretende-se que este número reflita os alunos que não estão integrados no sistema de ensino, ou seja, que abandonaram a escola, efectivamente.

³⁴ Entrada de alunos vindos de outras escolas do concelho de Cinfães ou de outros concelhos.

³⁵ Saída de alunos dessa escola para outra escola do Concelho ou para outras escolas fora do Concelho.

5.1.3.4 Cursos profissionais

Quadro 75. Caracterização da População Escolar dos Cursos de Profissionais (Ensino Secundário)

Ano de escolaridade/Curso	Nº de alunos	Nº de alunos retidos	Nº de alunos que transitaram	Nº de alunos com saída precoce ³⁶	Nº de alunos transferidos		OBS.
					Entrada	Saída	
Técnico de Higiene e Segurança no Trabalho	26	--	25	1	4	--	
Técnico de Apoio Psicossocial	48	--	45	3	7	--	
Total	74	--	70	4	11	--	

Fonte: Escola Secundária de Cinfães – Setembro de 2008

5.1.4 Absentismo escolar

Quadro 76. Número de alunos em absentismo escolar, por ano de escolaridade e por intervalo de faltas

Ano de escolaridade	Número de alunos em absentismo			
	25 % faltas	50 % faltas	75 % faltas	100 % faltas
7º ano	--	--	--	1
8º ano	--	--	--	3
9º ano	--	--	--	--
10º ano	--	--	--	2
11º ano	--	--	--	--
12º ano	--	--	--	--
Total	--	--	--	6

Fonte: Escola Secundária de Cinfães – Setembro de 2008

³⁶ Números de alunos que não concluíram o ensino secundário e não se encontram a frequentar a escola.

5.1.5 Ensino Especial

Quadro 77. Indique o número de alunos com Educação Especial (E.E.), no 3º CEB

Ano	Medidas (Nº de alunos)				
	Adaptações curriculares	Condições especiais de avaliação	Currículo alternativo	Currículo Especial Próprio	Nº de alunos
7º ano	1	1	--	--	1
8º ano	3	3	1	--	4
9º ano	3	3	--	--	3
Total	7	7	1	--	8

Fonte: Escola Secundária de Cinfães – Setembro de 2008

Quadro 78. Indique o número de alunos com Educação Especial (E.E.),

Escola			Medidas (Nº de alunos)				
			Adaptações curriculares	Condições especiais de avaliação	Currículo alternativo	Currículo Especial Próprio	Nº de alunos
Secundária	10º	Curso 1	1	1	--	2	3
		Curso 2	--	--	--	--	--
		Curso Tecnológico	--	--	--	--	--
	11º	Curso 1	--	--	--	--	--
		Curso 2	--	--	--	--	--
		Curso Tecnológico	--	--	--	--	--
	12º	Curso 1	--	--	--	--	--
		Curso 2	--	--	--	--	--
		Curso Tecnológico	--	--	--	--	--
Total			1	1	--	2	3

Fonte: Escola Secundária de Cinfães – Setembro de 2008

5.1.6 Acção social escolar

Quadro 79. Número de alunos, segundo o tipo de escalão, por ano de escolaridade

Ano de escolaridade	Escalão		
	A	B	Sem Escalão
7º ano	67	8	12
8º ano	74	5	18
9º ano	41	3	2
10º ano	61	14	33
11º ano	43	6	44
12º ano	39	13	42
Total	325	49	151

Fonte: Escola Secundária de Cinfães – Setembro de 2008

5.1.7 Resultados nos exames nacionais

Quadro 80. Resultados nos exames nacionais

Prova(s)/ Disciplina(s)	Nº de alunos (que realizaram a prova)	Média dos resultados (%)				
		5	4	3	2	1
Português	40	1	13	17	9	--
Matemática	40	--	5	6	27	2

Fonte: Escola Secundária de Cinfães – Setembro de 2008

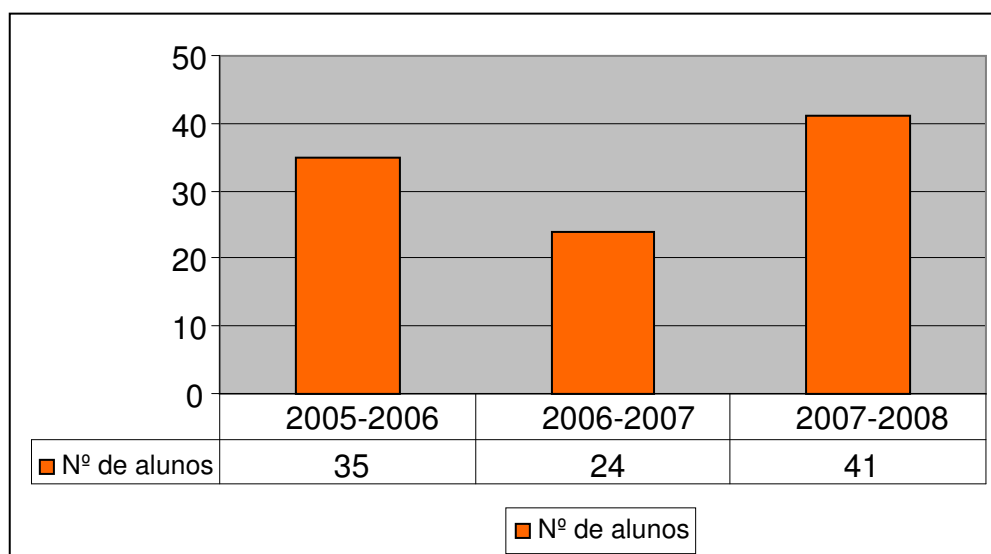
5.1.8 Classificação nos exames nacionais

Quadro 81. Evolução da classificação dos exames no ensino secundário

Ano	Fase	Nº de alunos	Média
2007	1º Fase	47	9
	2º Fase	23	8,7
2008	1º Fase	69	11,1
	2º Fase	37	8,5

Fonte: Escola Secundária de Cinfães – Questionário de monitorização da Carta Educativa

Gráfico 1. Evolução do número de alunos que entraram no ensino superior, de 2005/2006 a 2007/2008



Fonte: Escola Secundária e Escola Profissional de Cinfães – Questionários de monitorização da Carta Educativa

5.1.9 Associação de pais/encarregados de educação

Quadro 82. Participação dos encarregados de educação na escola

Actividades escola	Nº de pais
Participação nas reuniões	70%
Participação nas actividades culturais/recreativas	10%
Procura a escola para obter informações	50%

Fonte: Escola Secundária de Cinfães – Setembro de 2008

1. Associação de Pais:

Sim X

Não ☐

2. Actividades desenvolvidas pela Associação:

Desportivas e Culturais.

5.1.10 Actividades escolares complementares

1. Na sua escola funcionam Actividades – Curriculares:

Sim X Não ☐

Em espaços próprios

Clubes	Sim X	Não <input type="checkbox"/>
Jornal	Sim X	Não <input type="checkbox"/>
Rádio	Sim X	Não <input type="checkbox"/>
Associação de estudantes	Sim X	Não <input type="checkbox"/>
Espectáculos/Entretenimentos/Festas	Sim X	Não <input type="checkbox"/>
Jogos/Olimpíadas	Sim X	Não <input type="checkbox"/>
Sala de estudos	Sim X	Não <input type="checkbox"/>
Visitas de estudo	Sim X	Não <input type="checkbox"/>
Cinema	Sim X	Não <input type="checkbox"/>
Teatro	Sim X	Não <input type="checkbox"/>
Sala de leitura	Sim X	Não <input type="checkbox"/>
Desporto escolar	Sim X	Não <input type="checkbox"/>
Parlamento dos Jovens	Sim X	Não <input type="checkbox"/>
Preparação para exames	Sim X	Não <input type="checkbox"/>
Tutorias	Sim X	Não <input type="checkbox"/>

2. Actividades que desenvolvem na escola:

Desportivas, recreativas e culturais.

5.1.11 Serviços de Psicologia e Orientação (SPO)

Quadro 83. Serviços de Psicologia e Orientação

Nº de técnicos	Nº de alunos apoiados	Área de formação	Serviços prestados
1	--	Psicologia	--

Fonte: Escola Secundária de Cinfães – Setembro de 2008

5.1.12 Opinião/Sugestão

1. Principais carências identificadas neste estabelecimento de ensino:

Falta de espaços.

2. Relação existente entre a escola e o Instituto de Emprego e Formação Profissional:

3. Outros dados e comentários que considere relevantes:

5.1.13 Educação e Formação de Adultos, em 2007/2008

Quadro 84. Educação e Formação de Adultos

Escola Secundária Prof. Dr. Flávio P. Resende		
RVCC ³⁷ – ENSINO NOCTURNO		
Ano de Escolaridade	Turmas	Nº de Alunos
9º ano	1	20
12º ano	3	60
Total	4	80

Fonte: Escola Secundária de Cinfães – Setembro de 2008

³⁷ Reconhecimento, validação e certificação de competências.

5.2 Ensino Profissional, em 2007/2008

5.2.1 Escola Profissional de Cinfães

5.2.1.1 Caracterização dos formandos e formadores

Quadro 85. Proveniência dos formandos

Proveniência	Freguesias	Número de Formandos
Do concelho	Alhões	--
	Bustelo	--
	Cinfães	11
	Espadanedo	13
	Ferreiros	--
	Fornelos	3
	Gralheira	--
	Moimenta	--
	Nespereira	1
	Oliveira	7
	Ramires	1
	S. Cristóvão	4
	S. Piães	3
	Souselo	13
	Tarouquela	4
	Tendais	2
	Travanca	2
Outros concelhos	Resende	--
	Castelo de Paiva	1
	Baião	1
	Castro Daire	--
	Arouca	--
	Marco de Canaveses	3
	Porto/Lisboa	1+1
	Lamego	1
	Penafiel	2
	Total	74

Fonte: Escola Profissional de Cinfães – Setembro de 2008

Quadro 86. Área de formação dos formadores

Áreas de Formação		Nº de formadores	Área de formação
Licenciaturas	Filosofia/Psicologia	3	Restauração/Bar-Cozinha/Pastelaria
	Direito	2	Hotelaria /Restauração
	Matemática	2	Hot./Rest.- Rest/Bar
	Línguas e Lit. Modernas	2	Hot./Rest.-Coz/Past.
	Economia	2	Restauração/Bar-Cozinha/Pastelaria
	Engenharia Civil	1	Coz./Past.
	Humanidades	1	Hot./Rest.-Coz/Past-Hot/Bar
	Engenharia Alimentar	1	Hot./Rest.- Rest/Bar
	História	1	Rest/bar-Coz/Past-Hot
	Turismo	1	Rest/bar-Coz/Past-Hot
	Contabilidade	1	Rest/bar-Hot./Rest.
	Informática	1	Coz/Past. – Rest/Bar
	Educação Física	1	Coz/Past. – Rest/Bar
Bacharelatos	Contabilidade	1	Hot./Rest.
	Em_____	--	--
	Em_____	--	--
	Em_____	--	--
	Em_____	--	--
	Em_____	--	--
	Em_____	--	--
	Em_____	--	--
	Em_____	--	--
	Em_____	--	--
Outros Técnicos	Cozinha	2	Coz./Past.
	Hotelaria	3	Rest./Bar – Hot/Rest.
	Em_____	--	--
	Em_____	--	--
	Em_____	--	--

Fonte: Escola Profissional de Cinfães – Setembro de 2008

Outras categorias profissionais

Assistente Administrativa	1
Escriturária	1
Técnica Financeira	1
Auxiliar Administrativa	1
Cozinheira	1
Despenseiro	1
Empregado de Limpeza	1

5.2.1.2 Caracterização da população escolar

Quadro 87. Evolução do número de alunos por curso, dos três últimos anos lectivos, que se encontram empregados, desempregados ou a frequentar o Ensino Superior

	Curso	Ano Lectivo	Nº de alunos	Concluíram	Não Concluíram	Empregados	Desempregados	Ensino Superior
2005/2006	Hot/Rest.	05/06	15	10	5	9	5	1
2006/2007	Tén. Coz.	06/07	21	14	7	13	7	1
2007/2008	Hot/Rest A	07/08	14	6	8	19	9	0
	Hot/Rest B	07/08	14	12	2			

Fonte: Escola Profissional de Cinfães – Questionário de monitorização da Carta Educativa

5.2.1.3 Opinião/Sugestão

1. Principais carências que identifica neste estabelecimento de ensino:

Instalações e equipamentos.

2. Relação que existe entre esta forma de ensino e o Instituto de Emprego e Formação Profissional:

Previsão de parceria para lançamento de cursos.

3. Outros dados e comentários que considere relevantes:

6 Evolução da Comunidade Escolar

6.1 Agrupamento de escolas, em 2007/2008

Quadro 88. Resumo dos agrupamentos de escolas do Concelho

Nível de Ensino	Estabelecimentos	Nº de alunos
Pré-escolar	21	360
1º CEB	29	1000
2º CEB	2	605
3º CEB		599
Total	52	2564

Fonte: Agrupamento de Escolas de Cinfães e Souselo – Setembro de 2008

Quadro 89. Resumo do agrupamento de escolas de Cinfães

Nível de Ensino	Estabelecimentos	Nº de alunos
Pré-escolar	14	269
1º CEB	21	648
2º CEB	1	392
3º CEB		347
Total	36	1656

Fonte: Agrupamento de Escolas de Cinfães – Setembro de 2008

Quadro 90. Resumo do agrupamento de escolas de Souselo

Nível de Ensino	Estabelecimentos	Nº de alunos
Pré-escolar	7	91
1º CEB	8	352
2º CEB	1	213
3º CEB		252
Total	16	908

Fonte: Agrupamento de Escolas de Souselo – Setembro de 2008

6.2 Escola Secundária de Cinfães

Quadro 91. ES/3 Prof. Dr. Flávio F. Pinto Resende, em 2007/2008

Nível de Ensino	Estabelecimentos	Nº de alunos
3º CEB	1	267
Secundário		369
Total	1	636

Fonte: ES/3 Prof. Dr. Flávio P. Resende – Questionário da Carta Educativa - Setembro de 2008

6.3 Evolução do número de alunos do Concelho

Quadro 92. Evolução do número de alunos do Concelho, por nível de ensino

Nível de Ensino	2002/2003	2003/2004	2004/2005	2005/2006	2006/2007	2007/2008	% Variação 02/08
Pré-Escolar	452	435	426	409	459	400	-11,5%
1º CEB	1225	1173	1151	1126	1041	1000	-18,3%
2º CEB	477	534	579	604	584	605	26,8%
3ºCEB	845	834	776	871	866	866	2,4%
Secundário	477	416	425	387	407	443	-7,1%
Total	3476	3392	3387	3397	3303	3314	-4,6%

Fonte: Agrupamento de Escolas, Sta. Casa da Misericórdia, ES/3 Prof. Dr. Flávio P. Resende e EPC – Questionário de monitorização da Carta Educativa

Quadro 93. Evolução do número de alunos por nível de ensino, nos 3 últimos anos lectivos

Nível de Ensino	Ano lectivo			
	2005/2006	2006/2007	2007/2008	% Variação 05/08
Pré - Escolar	409	459	400	-2,2%
1º Ano	232	233	236	1,7%
2º Ano	289	271	263	-8,9%
3º Ano	290	254	247	-14,8%
4º Ano	303	295	250	-17,4%
5º ano	310	294	313	0,9%
6º ano	296	290	292	-1,3%
7ºano	348	307	349	0,2%
8ºano	260	229	313	20,3%
9ºano	263	276	204	-22,4%
10ºano	148	139	210	-41,8%
11ºano	102	133	111	8,8%
12ºano	137	135	122	-10,9%
Total	3387	3315	3310	-2,2%

Fonte: Agrupamento de Escolas, Sta. Casa da Misericórdia, ES/3 Prof. Dr. Flávio P. Resende e EPC – Questionário de monitorização da Carta Educativa

6.4 Caracterização do agrupamento de escolas de Cinfães

6.4.1 Evolução do número de crianças do Pré-escolar

Quadro 94. Evolução do número de alunos do ensino pré-escolar do agrupamento de escolas de Cinfães

Escolas	98/99	99/00	00/01	01/02	02/03	03/04	04/05	05/06	06/07	07/08	% Vari 98/08	Educ.	Criança por Educador – 07/08
Alhões	11	12	11	12	10	14	21	19	22	16	45,4%	1	16
Boassas	18	19	21	19	17	14	14	12	14	12	-33%	1	12
Cinfães nº 1	19	19	20	23	23	23	20	20	20	25	31,5%	1	25
Louredo	23	17	16	20	23	19	21	19	21	21	-8,6%	1	21
St. António	25	25	25	21	20	19	22	20	25	25	0	1	25
S. Cristóvão	20	23	17	20	23	25	25	24	25	25	25%	1	25
Vila	21	21	20	22	25	23	25	20	20	25	19%	1	25
Oliveira do Douro	--	25	21	15	24	25	22	25	25	25	0	1	25
Meridãos	--	--	--	--	--	--	22	23	21	22	0	1	22
Ventuzelas	15	13	16	6	10	10	14	11	13	14	- 6,6%	1	14
Macieira	20	16	12	14	16	21	22	19	17	12	- 40%	1	12
Feira	25	25	25	25	25	25	25	20	15	20	- 25%	1	20
Valinhas	12	11	12	12	15	11	13	9	15	12	0	1	12
Vila Chã	--	--	18	16	21	15	18	19	18	15	0	1	15
Total	209	226	234	225	252	244	284	260	271	269	28,7%	14	19,2%

Fonte: Agrupamento de Escolas de Cinfães – Questionário de monitorização da Carta Educativa

6.4.2 Evolução do número de alunos do 1º CEB

Quadro 95. Evolução do número de alunos do 1º CEB do agrupamento de escolas de Cinfães

Escolas	98/99	99/00	00/01	01/02	02/03	03/04	04/05	05/06	06/07	07/08	% Variação 98-08
Alhões	17	15	15	14	13	11	8	7	5	--	--
Ameal	41	34	33	26	26	22	24	22	21	19	-53,6%
Boassas	26	22	28	29	27	27	25	20	19	18	-30,7%
Bustelo	11	10	13	11	10	8	7	7	7	7	-36,3%
Cinfães	126	126	124	137	148	146	145	163	171	154	22,2%
Covelas	21	22	18	21	21	19	23	20	17	18	-14,2%
Desamparados	15	15	11	9	9	5	6	9	20	20	33,3%
Ferreiros	17	17	14	16	14	14	13	14	14	15	-11,7%
Gralheira	12	10	8	8	12	15	12	10	11	10	-16,6%
Louredo	49	39	46	45	40	37	33	37	39	39	-20,4%
Meridãos 1	7	5	7	6	10	8	10	9	18	21	200%
Meridãos 2	12	13	9	10	13	15	14	16	13	13	8,3%
Oliveira do Douro	39	38	41	42	38	34	28	25	24	23	-41%
S.Cristovão 1	65	59	60	54	61	53	55	55	64	61	-6,1%
St. António	64	61	57	55	58	53	45	45	48	53	-17,1%
Tuberais	30	32	26	26	23	22	18	20	19	16	-46,6%
Ventuzelas	15	18	16	17	19	19	13	11	13	13	-13,3%
Vila Nova 1	14	17	17	17	19	21	19	20	20	19	35,7%
Macieira	30	34	30	26	21	21	21	22	29	34	13,3%
Feira	47	55	52	46	48	47	42	45	45	49	4,2%
Lourosa	23	25	30	26	25	26	19	19	17	--	--
Valinhas	22	21	19	23	20	19	13	11	14	17	-22,7%
Vila Chã	32	33	35	31	32	31	34	28	29	29	-9,3%
Total	735	721	709	695	707	673	627	635	677	648	-11,8

Fonte: Agrupamento de Escolas de Cinfães – Questionário de monitorização da Carta Educativa

6.4.3 Evolução do número de alunos do 2º e 3º CEB

Quadro 96. Evolução do número de alunos do 2º e 3º CEB do agrupamento de escolas de Cinfães

Nível de Ensino	98/99	99/00	00/01	01/02	02/03	03/04	04/05	05/06	06/07	07/08	% Variação 99/08
2º CEB	-	212	248	204	210	262	311	347	377	392	84,9%
3º CEB	-	325	353	398	426	405	334	427	288	347	6,7%
Total	-	537	601	602	636	667	645	774	665	739	37,6%

Fonte: Agrupamento de Escolas de Cinfães – Questionário de monitorização da Carta Educativa

6.4.4 Evolução do número de alunos dos Cursos de Educação e Formação

Quadro 97. Evolução do número de alunos na E B 2, 3 de Cinfães, nos Cursos de Educação e Formação

Cursos	2006/2007	2007/2008
	Nº	Nº
Cozinha A	11	13
Cozinha B	--	13
Jardinagem	10	12
Mecânica-Auto, nível A	22	22
Mecânica-Auto, nível B	17	--
Mesa/Bar, nível A	40	19
Mesa/Bar, nível B	15	20
Total	115	99

Fonte: EB 2, 3 de Cinfães – Questionário de monitorização da Carta Educativa

6.5 Caracterização do agrupamento de escolas de Souselo

6.5.1 Evolução do número de crianças do pré-escolar

Quadro 98. Evolução do número de alunos do ensino pré-escolar do agrupamento de escolas de Souselo

Jardins-de-Infância	98/99	99/00	00/01	01/02	02/03	03/04	04/05	05/06	06/07	07/08	% Variação 98/08	Educ.	Crianças por Educador - 07/08
Sta. Isabel	17	25	25	25	25	25	22	20	19	13	- 23,5%	1	13
Colégio	17	25	25	22	25	19	22	20	20	16	- 5,8%	1	16
Escamarão	17	22	23	15	11	15	14	18	23	18	5,8%	1	18
Fonte Coberta 1	20	21	18	17	25	18	25	25	25	10	- 50%	1	10
Fonte Coberta 2	24	24	17	18	25	25	22	20	20	9	- 62,5%	1	9
Moimenta	15	23	20	20	18	16	16	24	25	13	- 13,3%	1	13
Lavra	20	25	25	22	21	20	21	20	20	12	- 40%	1	12
Total	138	164	153	139	150	141	142	147	152	91	- 34%	7	13

Fonte: Agrupamento de Escolas de Souselo – Questionário de monitorização da Carta Educativa

6.5.2 Evolução do número de alunos do 1º CEB

Quadro 99. Evolução do número de alunos do 1º CEB do agrupamento de escolas de Souselo

Escolas	98/99	99/00	00/01	01/02	02/03	03/04	04/05	05/06	06/07	07/08	Variação % 98/08
Escamarão	32	33	35	45	44	42	42	35	32	30	-6,25%
Fonte Coberta	120	108	108	107	87	98	96	89	88	98	-18,3%
Lavra	61	61	62	63	69	72	73	65	53	50	-18%
Saímes	24	29	23	22	19	16	20	21	22	22	-8,3%
Colégio	65	71	65	71	68	74	78	71	68	62	-4,6%
Covêlo	32	33	38	39	44	49	44	39	33	20	-37,5%
Santa Isabel	55	53	45	44	44	40	42	45	42	43	-21,8%
Gatão	10	10	7	5	8	8	6	7	--	--	--
Moimenta	22	18	16	22	24	22	24	29	26	27	22,7%
Total	421	416	399	418	407	421	424	401	364	352	-16,3%

Fonte: Agrupamento de Escolas de Souselo – Questionário de monitorização da Carta Educativa

6.5.3 Evolução do número de alunos do 2º e 3º CEB

Quadro 100. Evolução do número de alunos do 2º e 3º CEB do agrupamento de escolas de Souselo

Nível de Ensino	98/99	99/00	00/01	01/02	02/03	03/04	04/05	05/06	06/07	07/08 ³⁸	% Variação - 98/08
2º CEB	198	182	194	181	190	202	195	189	207	213	7,5%
3º CEB	347	325	295	289	298	279	271	278	265	252	-27,6%
Total	545	507	489	470	488	481	466	467	472	465	-14,6%

Fonte: Agrupamento de Escolas de Souselo – Questionário de monitorização da Carta Educativa

³⁸ Inclui o número de alunos que frequentam os CEF

6.6 Escola não agrupada (Ensino Secundário com 3º CEB)

6.6.1 Evolução do número de alunos da Escola Secundária de Cinfães

Quadro 101. Evolução do número de alunos na ES/3 Prof. Dr. F. Pinto Resende

Nível de ensino	98/99	99/00	00/01	01/02	02/03	03/04	04/05	05/06	06/07	07/08	% Variação 99/08
3º CEB	-	242	183	146	121	150	171	166	259	267	-10,3%
Secundário	-	438	427	459	407	354	351	313	337	369	-15,7%
Total	-	680	610	605	528	504	522	479	596	636	-6,4%

Fonte: ES/3 Prof. Dr. F. Pinto Resende – Questionários de monitorização da Carta Educativa

7 Abandono e insucesso escolares

Quadro 102. Abandono e insucesso escolares, em 2001

	Cinfães	Média Nacional	Observações
Abandono Escolar (2001)	8,5%	2,7%	O 4º Concelho com o valor mais alto do país.
Saída Antecipada (2001)	52,6%	24,6%	O 4º Concelho com o valor mais alto do país.
Saída Precoce (2001)	68,2%	44,8%	O 8º Concelho com o valor mais alto do país.
Retenção (1º, 2º, 3º CEB) – 1999/00	13,6%	13,3%	O 3º Concelho com o valor mais alto do país.

Fonte: Ministério da Educação – 2001 ³⁹

Segundo um estudo efectuado pelo Ministério da Educação, Cinfães apresentava, em 2001, uma taxa de abandono escolar bastante elevada, ocupando o 4.º lugar do ranking ao nível do país. A situação parece agravar-se quando analisamos a saída antecipada da escola uma vez que no Concelho de Cinfães, no mesmo ano, cerca de 52,6% da população entre os 18 e os 24 anos não tinham concluído o 3.º ciclo e não se encontravam a frequentar a escola, ocupando também o 4.º lugar no ranking.

Analisando a saída precoce do sistema de ensino, verificamos que no Concelho de Cinfães, no ano de 2001, 68,2% de jovens, entre os 18 e os 24 anos, saíram precocemente do sistema de ensino sem terem concluído o ensino secundário e, como tal, sem terem adquirido as competências e qualificações necessárias para fazer face ao mercado de trabalho, mais 34,3% que a média nacional.

³⁹ Site do Ministério da Educação

7.1 Abandono escolar

A nível concelhio, os dados recolhidos nas escolas permitem observar o seguinte:

Quadro 103. Taxa de transição e abandono escolares no Concelho de Cinfães, segundo o nível de ensino

Nível de Ensino	2004/2005		2005/2006		2006/2007		2007/2008	
	Taxa de transição	Taxa de abandono	Taxa de transição	Taxa de abandono ⁴⁰	Taxa de transição	Taxa de abandono/Saída Precoce	Taxa de transição	Taxa de abandono/Saída Precoce
1ºCEB	95%	0,35%	86,6%	0,08%	96%	0%	99,9%	0,1%
2º CEB	88%	2%	91,1%	2,8%	87%	0,5%	95,9%	1,5%
3º CEB	76%	4,5%	84,1%	2,9%	77,2%	2,2%	94,7%	1,6%
Secundário⁴¹	74%	6,6%	86,7%	3,5%	81%	4,7%	96%	4,3%
Total	83,2%	2,2%	85,5%	1,8%	85,3%	0,86%	96,4%	1,6%

Fonte: Agrupamento de Escolas e ES/3 Prof. Dr. Flávio P. Resende – Questionário de monitorização da Carta Educativa

Fazendo uma análise geral pode afirmar-se que o abandono escolar tem diminuído visivelmente ao longo dos anos lectivos estudados.

A partir do ano lectivo de 2006/2007 começa-se a distinguir abandono escolar, que respeita aos alunos que saem da escola antes do 9º ano, de saída precoce, que diz respeito à saída dos alunos antes de terminar o 12º ano.

Focando-nos no último ano lectivo (2007/2008) pode verificar-se que o abandono escolar no Concelho foi de 1,6% e a saída precoce de 4,3%.

⁴⁰ Esta taxa foi calculada, tendo em o número total de alunos de cada ciclo de ensino.

⁴¹ Este indicador ao nível do ensino secundário é denominado de saída precoce (indivíduos dos 18 aos 24 anos) que saíram da escola antes de completar o secundário (12º ano), por cada 100 indivíduos dos 18 aos 24 anos. Esta taxa começou a ser analisada, no presente documento, a partir do ano lectivo de 2006/2007.

Fazendo a análise do abandono escolar por agrupamento de escolas apresentam-se os seguintes quadros:

Quadro 104. Evolução do número de alunos em situação de abandono escolar, por agrupamento de escolas e nível de ensino

Nível de ensino	Agrupamento de Cinfães				Agrupamento de Souselo				Agrupamento de Nespereira			
	04/05	05/06	06/07	07/08	04/05	05/06	06/07	07/08	04/05	05/06	06/07	07/08 ⁴²
1º CEB	4	0	0	0	0	1	0	1	0	0	0	--
2º CEB	3	10	1	1	7	5	2	1	1	-	-	--
3º CEB	16	6	4	8 ⁴³	8	14	5	4 ⁴⁴	-	-	-	--
Total	23	16	5	9	15	20	7	6	1	0	0	--

Fonte: Agrupamento de Escolas – Questionário de monitorização da Carta Educativa

Quadro 105. Alunos em situação de abandono escolar na ES/3 de Cinfães, por nível de escolaridade

Nível de ensino	Nº de alunos		Taxa de abandono ⁴⁵	
	04/05	05/06	04/05	05/06
3º CEB	11	5	6,6%	3 %
10º ano	20	7	17,2%	6%
11º ano	3	2	3,7%	2,5%
12º ano	1	2	0,9%	1,7%
Total	35	16	7,3%	3,3%

Fonte: ES/3 Prof. Dr. Flávio P. Resende – Questionário de monitorização da Carta Educativa

⁴² O Agrupamento de Nespereira foi associado ao Agrupamento de Cinfães.

⁴³ Inclui os abandonos dos CEF

⁴⁴ Inclui os abandonos dos CEF

⁴⁵ Esta taxa foi calculada, tendo em conta o nº de alunos por nível escolar, na ES/3 Prof. Dr. Flávio P. Resende.

Quadro 106. Alunos em abandono escolar na ES/3 de Cinfães, por nível de escolaridade

Ano de escolaridade	2006/2007			2007/2008		
	Nº de alunos que abandonaram ⁴⁶	Nº de alunos transferidos		Nº de alunos que abandonaram	Nº de alunos transferidos	
		Entrada ⁴⁷	Saída ⁴⁸		Entrada	Saída
7º Ano	2	--	2	2	73	9
8º Ano	1	--	0	4 ⁴⁹	--	3
9º Ano	6	--	4	2	--	2
Total	9	--	6	8	73	14

Fonte: ES/3 Prof. Dr. Flávio P. Resende – Questionário de monitorização da Carta Educativa

Quadro 107. Alunos em situação de saída precoce na ES/3 de Cinfães, por nível de escolaridade

Ano de escolaridade	2006/2007			2007/2008		
	Nº de alunos em saída precoce ⁵⁰	Nº de alunos transferidos		Nº de alunos em saída precoce	Nº de alunos transferidos	
		Entrada ⁵¹	Saída ⁵²		Entrada	Saída
10º Ano	9	1	1	10	58	8
11º Ano	3	--	1	1	--	1
12º Ano	4	1	1	4	--	2
Total	16	2	3	15	58	11

Fonte: ES/3 Prof. Dr. Flávio P. Resende – Questionário de monitorização da Carta Educativa

⁴⁶ Pretende-se que este número reflecta os alunos que não estão integrados no sistema de ensino, ou seja, que abandonaram a escola, efectivamente.

⁴⁷ Entrada de alunos vindos de outras escolas do concelho de Cinfães ou de outros concelhos.

⁴⁸ Saída de alunos dessa escola para outra escola do Concelho ou para outras escolas fora do Concelho.

⁴⁹ Inclui os abandonos dos CEF

⁵⁰ Pretende-se que este número reflecta os alunos que não estão integrados no sistema de ensino, ou seja, que abandonaram a escola, efectivamente.

⁵¹ Entrada de alunos vindos de outras escolas do concelho de Cinfães ou de outros concelhos.

⁵² Saída de alunos dessa escola para outra escola do Concelho ou para outras escolas fora do Concelho.

7.2 Insucesso escolar

Quadro 108. Alunos com insucesso escolar, por nível de ensino, segundo o agrupamento de escolas

Nível de ensino	Agrupamento de Cinfães			Agrupamento de Souselo			Agrupamento de Nespereira		
	05/06	06/07	07/08	05/06	06/07	07/08	05/06	06/07	07/08
1º CEB	88	34	75	50	19	7	13	13	--
2º CEB	44	42	15	10	28	10	0	--	--
3º CEB	68	43	21	73	52	25	0	--	--
Total	200	119	111	133	99	42	13	13	--

Fonte: Agrupamento de Escolas – Questionário de monitorização da Carta Educativa

Quadro 109. Alunos em situação de insucesso escolar na ES/3 de Cinfães, segundo o ano de escolaridade

Ano de escolaridade	2005/2006		2006/2007		2007/2008	
	Nº de alunos	Taxa ⁵³	Nº de alunos	Taxa	Nº de alunos	Taxa
7º ano	9	1,9%	29	4,9%	6	1,1%
8º ano	6	1,3%	6	1,0%	8	1,5%
9º ano	20	4,2%	18	3,0%	7	1,3%
10º ano	14	2,9%	24	4,0%	4	0,7%
11º ano	2	0,4%	12	2,0%	1	0,1%
12º ano	27	5,6%	32	5,3%	1	0,1%
Total	78	16,3%	121	20,3%	27	5,1%

Fonte: ES/3 Prof. Dr. Flávio P. Resende – Questionário de monitorização da Carta Educativa

⁵³ Esta taxa foi calculada tendo em conta o total de alunos a frequentar a Escola Secundária de Cinfães.

Quadro 110. Evolução da classificação dos exames no ensino secundário

Ano	Fase	Nº de alunos	Média
2004	1ª Fase	--	9,03
	2ª Fase	--	7,07
2005	1ª Fase	--	8,42
	2ª Fase	--	6,68
2006	1º Fase	192	9,40
	2º Fase	171	7,40
2007	1º Fase	202	9,60
	2º Fase	172	8,38
2008	1º Fase	69	11,1
	2º Fase	37	8,5

Fonte: ES/3 Prof. Dr. Flávio P. Resende – Questionário de Monitorização da Carta Educativa

8 Formação Profissional

8.1 – Agito – Formação e Serviços

Quadro 111. Formação Pedagógica Inicial de Formadores

Acções	Nº de formandos
Acção 1	12
Acção 2	13
Total	26

Fonte: Agito - Questionário de Monitorização da Carta Educativa , Setembro 2008

Quadro 112. Informática para adultos

Acções	Nº de formandos	Nº de Horas
Acção 1	12	60
Total	12	

Fonte: Agito - Questionário de Monitorização da Carta Educativa , Setembro 2008

Quadro 113. Acção Educativa

Acções	Nº de formandos	Nº de Horas
Acção 1	19	36
Total	19	

Fonte: Agito - Questionário de Monitorização da Carta Educativa , Setembro 2008

Quadro 114. Inglês

Acções	Nº de formandos	Nº de Horas
Acção 1	13	60
Total	13	

Fonte: Agito - Questionário de Monitorização da Carta Educativa , Setembro 2008

Quadro 115. Técnicas de Animação Sócio-Cultural

Acções	Nº de formandos	Nº de Horas
Acção 1	14	40
Total	14	

Fonte: Agito - Questionário de Monitorização da Carta Educativa , Setembro 2008

Quadro 116. Transporte Colectivo de Crianças

Acções	Nº de formandos	Nº de Horas
Acção 1	15	35
Total	15	

Fonte: Agito - Questionário de Monitorização da Carta Educativa , Setembro 2008

Quadro 117. Higiene e Segurança Alimentar no sector das carnes

Acções	Nº de formandos	Nº de Horas
Acção 1	21	15
Total	21	

Fonte: Agito - Questionário de Monitorização da Carta Educativa , Setembro 2008

Quadro 118. Transporte de animais em transporte de curta duração

Acções	Nº de formandos	Nº de Horas
Acção 1	16	18
Acção 2	18	
Acção 3	19	
Acção 4	20	
Acção 5	16	
Total	89	

Fonte: Agito - Questionário de Monitorização da Carta Educativa , Setembro 2008

8.2 – Talentus, Lta.

Quadro 119. Formação Modular, pela Associação de Solidariedade Social de Espadanedo

Curso/Formação Modular	Local	Nº de formandos	Nº de Horas
Higiene e Segurança no Trabalho	Nespereira	14	25
IRS	Nespereira e Espadanedo	28	
Introdução à Informática	Espadanedo	28	
Legislação Laboral	Nespereira e Espadanedo	28	
Total	--	98	

Fonte: Associação de Solidariedade Social de Espadanedo - Questionário de Monitorização da Carta Educativa , Dezembro 2008

9 Educação e Formação de Adultos – Entidades Formadoras

Quadro 120. Educação e Formação de Adultos – Entidades Formadoras

Entidade Formadora	Nº de cursos	Tipologia	Curso	Nº de formandos
Adrimag	1	B3	--	24
	1	Secundário	--	18
Total	2	--	--	42

Fonte: Adrimag - Questionário de Monitorização da Carta Educativa , Dezembro 2008