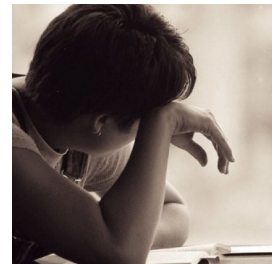


Parque Habitacional Qualificado

Estilos de vida saudáveis



Inserção Profissional



Sucesso escolar

Envelhecimento Activo

Conselho Local de Acção social

Avaliação do Plano de Acção 2008

Cinfães

Inserção Social

Transportes e Acessibilidades

RELATÓRIO DE AVALIAÇÃO – PLANO DE ACÇÃO 2008

Pensar numa intervenção eficaz e esclarecida no/para o desenvolvimento social local passa por conceber e implementar procedimentos de avaliação que não se traduzam só num balanço da acção desenvolvida, mas se transformem igualmente num processo colectivo de aprendizagem contínuo e na procura de uma optimização quantitativa e qualitativa dos intervenientes.

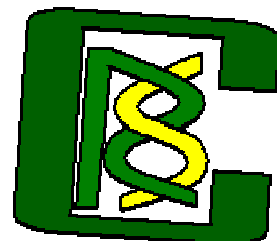
O presente relatório é uma síntese avaliativa da execução das acções propostas em 2006 e concretizadas em 2008. Além disso, contém ainda acções desenvolvidas por entidades locais, que não estavam previstas no Plano de Acção para 2008, mas que devido à sua pertinência social consideramos importante a sua inclusão.

Temos que realçar que algumas das acções não foram, nem serão executadas, pois o seu financiamento não foi viabilizado pelas entidades competentes. Contudo, no Plano de Desenvolvimento Social foi referenciado um pressuposto que alertava para esta possibilidade. Sendo assim, constatamos que um pressuposto externo foi um entrave à execução de determinadas acções.

Tendo por base as 33 acções/actividades constantes do Plano de Acção 2008, podemos afirmar que **57,6% foram executadas, 39,4% encontram-se em execução e 3% não foram executadas**. Em termos genéricos podemos referir que **97%** do Plano de Acção 2008 foi cumprido.

Como foi referido anteriormente foram desenvolvidos projectos que não estavam contemplados no Plano de Acção 2008. De mencionar que estes projectos contribuíram em mais **42%** para o desenvolvimento social do Concelho.

Alguns projectos tiveram como entidades promotoras, instituições que não estavam contempladas no Plano de Acção.



**PROJECTOS INSERIDOS NO
PLANO DE ACÇÃO 2008**

Avaliação

Plano de Acção 2008

Conselho Local de Acção Social
Avaliação do Plano de Acção 2008

Problemática 1: Alcoolismo e Toxicoddependência

Eixo de Intervenção: Estilos de Vida Saudáveis

PROJECTO	ACÇÃO/ACTIVIDADES	ENTIDADE PROMOTORA	SITUAÇÃO DE EXECUÇÃO	OBS.
“Consultas PLA”	Alargamento da equipa de consultas de PLA do Centro de Saúde de Cinfães.	Centro de Saúde de Cinfães	N/ Executada	Foi elaborado pelo IDT, em parceria com o CLASCINF um diagnóstico sobre o alcoolismo e drogas ilícitas no Concelho no âmbito do Programa de Respostas Integradas.
“Na Prevenção é que está o Ganho”	Realização de 5 campanhas de sensibilização nas Juntas de Freguesia e/ou nas Associações do Concelho.	Equipa Reagir e Equipa Bússola Câmara Municipal de Cinfães	Executada	Estas equipas promoveram acções de sensibilização junto dos beneficiários de RSI nas respectivas freguesias-alvo. A CMC desenvolveu a festa da Juventude em Nespereira, Cinfães e Gralheira.
	Realização de 3 campanhas de sensibilização nas escolas do Concelho.	Escola Secundária de Cinfães Casa da Cultura de Cinfães	Executada	A Escola Secundária e a Casa da Cultura promoveram diversas actividades direccionadas para a prevenção de comportamentos de risco.
	Promoção de uma actividade Inter- Associações Juvenis.	Associação Juvenil de Nespereira	Executada	A Associação Juvenil de Nespereira desenvolveu actividades de promoção de estilos de vida saudáveis e prevenção de comportamentos de risco direccionadas para a juventude.

Conselho Local de Acção Social
Avaliação do Plano de Acção 2008

Problemática 2: Envelhecimento Demográfico

Eixo de Intervenção: Envelhecimento Activo

PROJECTO	ACÇÃO/ACTIVIDADES	ENTIDADE PROMOTORA	SITUAÇÃO DE EXECUÇÃO	OBS.
“Banco de Ajudas Técnicas”	Criação de um Banco de Ajudas Técnicas.	Banco Local de Voluntariado	Em Execução	Foi apresentada candidatura à Fundação Calouste Gulbenkian, não tendo sido contemplada. A Câmara Municipal irá desenvolver este projecto.
“Utilização da Unidade Móvel para Rastreios”	Utilização da Unidade Móvel de Saúde para a realização de Rastreios, Formação e Informação.	Centro de Saúde de Cinfães	Executada	Fizeram-se rastreios em todas as freguesias do Concelho ao Colesterol, à Hipertensão, à Osteoporose, aos Triglicéridos. Foi também realizado rastreio ao HIV Sida.
“Promoção da Interinstitucionalidade e da Intergeracionalidade”	Promoção da Inter-institucionalidade	Sensibilização das IPSS's para a importância da parceria.	Executada	No decorrer do ano de 2008 realizaram-se 13 reuniões entre as IPSS's do Concelho.
		Realização de 6 reuniões entre as IPSS's para planificação de actividades conjuntas.	Executada	Realizaram-se 8 reuniões entre as IPSS's para a preparação de actividades conjuntas.
	Dinamização de 5 actividades de lazer e de recreio para a população idosa entre as IPSS's.	IPSS's Câmara Municipal de Cinfães	Executada	Realizaram-se 3 actividades de lazer, a saber: Comemoração do Dia Mundial do Teatro (70 idosos); Conferência sobre a Certificação da qualidade (20 pessoas) e Torneio de Jogos Tradicionais (200 idosos) no âmbito do Dia do Idoso.

Conselho Local de Acção Social
Avaliação do Plano de Acção 2008

Problemática 2: Envelhecimento Demográfico

Eixo de Intervenção: Envelhecimento Activo

PROJECTO	ACÇÃO/ACTIVIDADES		ENTIDADE PROMOTORA	SITUAÇÃO DE EXECUÇÃO	OBS.	
“Promoção da Interinstitucionalidade e da Intergeracionalidade”	Promoção da Inter-institucionalidade	Caracterização das IPSS's relativamente às actividades que desenvolvem.	Rede Social de Cinfães	Em Execução	Aguardamos a entrega dos questionários por parte das instituições.	
		Uniformização dos serviços prestados pelas IPSS's.		Executada	Em 2008, as IPSS's reuniram 4 vezes para criar os instrumentos., conjuntamente com um técnico do ISS. Aguarda-se aprovação do CLASCINF.	
		Criação do boletim de cuidados no domicílio.		Em Execução	Foi solicitado ao Continente a caderneta 65+ para utilização no concelho. Aguarda-se reunião com o Centro de Saúde.	
	Promoção da Intergeracionalidade	Sensibilização das Escolas para a importância da Intergeracionalidade.	Escola Secundária de Cinfães	Executada		Foram realizados campos de estágios nas IPSS's do Concelho com alunos da Escola Secundária. Além disso, a Santa Casa da Misericórdia de Cinfães recebe frequentemente alunos da EB2, 3 de Cinfães para um intercâmbio com os idosos.
		Realização de uma reunião anual entre as IPSS's, os Agrupamentos de Escolas e a Escola Secundária.				

Conselho Local de Acção Social
Avaliação do Plano de Acção 2008

Problemática 2: Envelhecimento Demográfico

Eixo de Intervenção: Envelhecimento Activo

PROJECTO	ACÇÃO/ACTIVIDADES	ENTIDADE PROMOTORA	SITUAÇÃO DE EXECUÇÃO	OB\$.
"Formação"	Promoção de dois cursos de formação: um para os funcionários e outro para os técnicos e dirigentes das IPSS's que prestam apoio social aos idosos.	Centro de Formação de Vila Real; ADRIMAG	Executada	Devido à Iniciativa Novas Oportunidades muitos funcionários e dirigentes das IPSS's tiveram possibilidade de aumentar a sua qualificação escolar e profissional, inseridos nos cursos referidos na página seguinte.
"Alargamento das valências de Apoio a Idosos – Serviço de Apoio Domiciliário, Centro de Dia e Lar de Idosos"	Alargamento e/ou criação de novas valências para apoio a idosos.	Rede Social de Cinfães	Executada	Foi aprovado em PIDAC a construção do Lar para a IPSS's de Souselo. Além disso, o Centro Social de Oliveira do Douro conseguiu acordo com a Segurança Social para 10 lugares em Centro de Dia e 20 em Serviço de Apoio Domiciliário. A Câmara Municipal de Cinfães disponibilizou a antiga Escola de Porto Antigo para as respectivas instalações.
"Unidade de Cuidados Continuados (média e longa duração)"	Desenvolvimento de uma candidatura a programas nacionais ou comunitários para criação/construção da Unidade de Cuidados Continuados	Santa Casa da Misericórdia Cinfães	Executada	A Santa Casa apresentou uma candidatura ao Instituto de Segurança Social. Foram aprovados por este organismo 32 lugares de longa duração.

Conselho Local de Acção Social
Avaliação do Plano de Acção 2008

Problemática 3: Desemprego

Eixo de Intervenção: Inserção Profissional

PROJECTO	ACÇÃO/ACTIVIDADES	ENTIDADE PROMOTORA	SITUAÇÃO DE EXECUÇÃO	OBS.
“Diagnóstico das Necessidades Formativas”	Desenvolvimento de um diagnóstico das necessidades formativas concelhias.	Câmara Municipal de Cinfães	Em Execução	O Serviço de Educação e Acção Social da CMC criou o Gabinete de Inserção Social para apoiar pessoas que procurem emprego ou formação profissional. Este gabinete funciona como um elo de ligação entre as empresas e/ou entidades formadoras e os destinatários. No momento possui 118 inscrições.
“Formação Profissional”	Promoção de um curso para desempregados.	Centro de Formação de Vila Real	Executada (superou a acção prevista para este ano).	Foram desenvolvidos pelo Centro de Formação de Vila Real 4 cursos para desempregados: um de Jardinagem, um de Geriatria e dois de Apoio à Família e à Comunidade, com cerca de 70 formandos. A TALENTUS iniciou, em Novembro de 2008, em Espadanedo, um curso de Animação Sócio-Cultural para 15 formandos.
	Promoção de um curso para activos.	AGITO – Formação e Serviços	Executada (superou a acção prevista para o presente ano).	A ADRIMAG desenvolveu dois cursos para activos, um de Inglês e outro para obtenção do 12.º ano. A AGITO durante o ano de 2008 efectuou, para público indiferenciado, 9 cursos de Formação Profissional, com um total de 121 formandos. A TALENTUS efectuou formação modular nas seguintes áreas: Higiene e Segurança no Trabalho (uma turma em Nespereira), IRS (duas turmas Nespereira e Espadanedo), Introdução à Informática (duas turmas em Espadanedo) e em Legislação Laboral (duas turmas Nespereira e Espadanedo) para um total de 98 formandos. Através das bolsas de formação da DREN foram desenvolvidas 13 cursos e constituídas 16 turmas com um total de 192 formandos. A Autarquia disponibilizou escolas do 1.º CEB para o funcionamento dos cursos.

Conselho Local de Acção Social
Avaliação do Plano de Acção 2008

Problemática 3: Desemprego

Eixo de Intervenção: Inserção Profissional

PROJECTO	ACÇÃO/ACTIVIDADES	ENTIDADE PROMOTORA	SITUAÇÃO DE EXECUÇÃO	OBS.
“Formação Profissional” (cont.)	Integração dos formandos em campos de estágio.	Câmara Municipal de Cinfães	Executada	Os estágios dos cursos referidos anteriormente foram desenvolvidos na Câmara Municipal e nas IPSS.
“Divulgação da UNIVA”	Divulgação da UNIVA.	Câmara Municipal de Cinfães	Em Execução	Durante o ano de 2008 os técnicos do IEFP deslocaram-se a Cinfães de 15 em 15 dias. No entanto, foi apresentado pelo Município uma candidatura ao IEFP para a criação de um Gabinete de Inserção Profissional, o qual vem substituir as UNIVAS. Entende-se por GIP a organização ou serviço que preste apoio a jovens e adultos desempregados para a definição ou desenvolvimento do seu percurso de inserção ou reinserção no mercado de trabalho, em estreita cooperação com os centros de emprego.

Conselho Local de Acção Social
Avaliação do Plano de Acção 2008

Problemática 4: Deficiência

Eixo de Intervenção: Inserção Social

PROJECTO	ACÇÃO/ACTIVIDADES	ENTIDADE PROMOTORA	SITUAÇÃO DE EXECUÇÃO	OBS.
“Diagnóstico sobre Deficiência”	Participar na elaboração/conclusão do diagnóstico sobre deficiência.	Câmara Municipal de Cinfães	Em Execução	Este projecto estendeu-se a todo o concelho. No entanto, falta realizar o diagnóstico nas freguesias de Moimenta e Cinfães.
“Centro de Actividades Ocupacionais”	Estabelecer contactos para a criação de uma resposta social no Concelho.	Associação de Solidariedade Social de Espadanedo	Executada	A Associação de Solidariedade Social de Espadanedo está a desenvolver a valência de Centro de Actividades Ocupacionais. Foi inaugurada em Novembro de 2008 com 15 utentes.
“Centro de Internamento para Pessoas Portadoras de Deficiência”	Desenvolver uma candidatura para a criação desta resposta social.	Associação de Solidariedade Social de Espadanedo	Em Execução	A Associação submeteu à aprovação do Instituto de Segurança Social de Viseu o projecto de arquitectura para a construção do Lar Residencial.
“Boletim de Registo”	Criar um instrumento de registo que acompanhe o cidadão portador de deficiência no que diz respeito à sua situação social e de saúde.	Câmara Municipal de Cinfães	Em Execução	Foi solicitado ao Alto Comissariado da Saúde e ao Continente que nos seja facultado as cadernetas 65+ para junto das IPSS's e do Centro de Saúde promover a sua utilização.
“Formação Profissional”	Desenvolver um curso de formação profissional para 10 jovens portadores de deficiência.	Câmara Municipal de Cinfães Centro Social e Paroquial de Tendais	Em Execução	A CMC apoia o transporte de 8 pessoas para a CERCIMARANTE.
	Efectuar duas campanhas de sensibilização junto das entidades empregadoras para possível integração dos formandos.	Associação de Solidariedade Social de Espadanedo	Em Execução	Esta Associação está a desenvolver uma empresa de inserção, aguardando apenas a decisão por parte do IEFP. Depois da aprovação, têm como projecto efectuar campanhas junto de entidades empregadoras.

Conselho Local de Acção Social
Avaliação do Plano de Acção 2008

Problemática 5: Insucesso e Abandono Escolares

Eixo de Intervenção: Sucesso Escolar

PROJECTO	ACÇÃO/ACTIVIDADES	ENTIDADE PROMOTORA	SITUAÇÃO DE EXECUÇÃO	OBS.
“Educação e Formação de Adultos e RVCC”	Desenvolver 3 cursos/turmas para obtenção do 2.º, 3.º e ensino secundário.	EB2, 3 de Cinfães, EB2, 3 de Souselo e Escola Secundária.	Executada	Foram desenvolvidos e/ou encontram-se a decorrer mas com início em 2008, cerca de 37 cursos para obtenção dos 2.º e 3.º ciclos e ensino secundário. A CMC, a CPCJ de Cinfães e as equipas de RSI têm encaminhado para as entidades competentes inscrições de possíveis formandos.

Conselho Local de Acção Social
Avaliação do Plano de Acção 2008

Problemática 6: Habitações Degradadas

Eixo de Intervenção: Parque Habitacional Qualificado

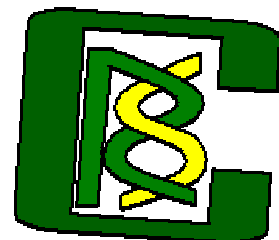
PROJECTO	ACÇÃO/ACTIVIDADES	ENTIDADE PROMOTORA	SITUAÇÃO DE EXECUÇÃO	OBS.
“Diagnóstico das necessidades de Habitação”	Diagnóstico das necessidades de Habitação.	Câmara Municipal de Cinfães	Em Execução	Foi nomeada uma equipa de técnicos para o desenvolvimento deste projecto, composta por duas assistentes sociais e um engenheiro civil.
“Divulgação dos apoios habitacionais”	Divulgação dos apoios habitacionais fornecidos pelo INH para famílias carenciadas.	Câmara Municipal de Cinfães	Em Execução	Sempre que solicitado, o Serviço de Educação e Acção Social do Município divulga os apoios habitacionais cedidos pela Autarquia, Segurança Social e do Instituto da Habitação e da Reabilitação Urbana.
“Habitar”	Atribuir apoio a 7% dos pedidos habitacionais das famílias carenciadas do Concelho.	Câmara Municipal de Cinfães	Em Execução	Foram realojadas durante o ano de 2008 duas famílias carenciadas do Concelho.

Conselho Local de Acção Social
Avaliação do Plano de Acção 2008

Problemática 7: Transportes e Acessibilidades

Eixo de Intervenção: Transportes e Acessibilidades

PROJECTO	ACÇÃO/ACTIVIDADES	ENTIDADE PROMOTORA	SITUAÇÃO DE EXECUÇÃO	OBS.
“Diagnóstico das necessidades de Transportes”	Diagnóstico das necessidades de transportes públicos.	Câmara Municipal de Cinfães	Em Execução	Durante o ano de 2008 a Autarquia reuniu diversas vezes com as Associações de Pais, e a Empresa de Transportes para definição de novos circuitos. Destas reuniões resultaram ainda a atribuição gratuita de 4 passes para os pais fiscalizarem o transporte efectuado, também com o objectivo de os jovens serem sensibilizados para não danificarem os autocarros.
“Formação sobre Segurança Rodoviária”	Sensibilização dos motoristas que realizam transportes escolares para a importância da segurança rodoviária; Divulgação e formação sobre a nova legislação de transportes escolares.	Guarda Nacional Republicana	Executada	Este projecto estava previsto para 2009. No entanto, surgiu a possibilidade de a AGITO desenvolver dois cursos sobre transporte colectivo de crianças que decorreu nos meses de Abril e Novembro de 2008 para um total de 19 e 15 formandos respectivamente. A Guarda Nacional, à semelhança do ano anterior promover uma acção de formação sobre Segurança Rodoviária.



**PROJECTOS NÃO INSERIDOS NO
PLANO DE ACÇÃO 2008**

Avaliação

Plano de Acção 2008

Conselho Local de Acção Social
Avaliação do Plano de Acção 2008

Eixo de Intervenção	PROJECTO	ACÇÃO/ACTIVIDADES	ENTIDADE PROMOTORA	SITUAÇÃO DE EXECUÇÃO	OBS.
Estilos de Vida Saudáveis	“Rastreio HIV/SIDA”	Execução de um rastreio do HIV/SIDA à população local, privilegiando a prevenção e sensibilização da mesma.	Câmara Municipal de Cinfães Centro de Saúde de Cinfães Centro de Acompanhamento e Detecção de Viseu.	Executada	Este rastreio decorreu no dia 05 de Maio de 2008.
Inserção Profissional	“Novas Oportunidades”	Reunião com a Direcção Regional de Educação do Norte, as Escolas do Concelho e as Entidades Formadoras para definir estratégias de formação escolar e profissional adequadas às necessidades	DREN Câmara Municipal de Cinfães	Executada	Esta reunião realizou-se no dia 28 de Abril de 2008 na Casa da Cultura.
	“Gratuidade na compra da vacina PREVENAR”	Gratuidade na aquisição da vacina PREVENAR com o objectivo de prevenir e promover a saúde e apoiar economicamente as famílias do Concelho.	Câmara Municipal de Cinfães Farmácias do Concelho Centro de Saúde de Cinfães	Executada	Esta vacina começou a ser distribuída gratuitamente a partir do dia 19 de Agosto de 2008.

		Conselho Local de Acção Social			
		Avaliação do Plano de Acção 2008			
Envelhecimento Activo	“Passeio Anual dos Idosos à Quinta da Malafaia”	Realização de um passeio para a população idosa do Concelho	Câmara Municipal de Cinfães	Executada	O Passeio realizou-se no dia 4 de Setembro de 2008 e contou com a participação de 1200 idosos.
	“Envelhecer em Cinfães” “Gerontomotricidade”	Desenvolvimento de aulas de educação física e desporto à população idosa apoiada pelas IPSS's do Concelho.	Câmara Municipal de Cinfães	Executada	As aulas de educação física e desporto abrangem cerca de 83 idosos.
Inserção Social	“Comemoração do Dia Internacional da Pessoa Portadora de Deficiência”	Desenvolvimento de uma peça de teatro, dança, exposição de trabalhos das escolas, lanche e baile convívio.	Câmara Municipal de Cinfães	Executada	Esta actividade realizou-se no dia 03 de Dezembro de 2008 e abrangeu cerca de 75 pessoas.

Conselho Local de Acção Social
Avaliação do Plano de Acção 2008

Eixo de Intervenção	PROJECTO	ACÇÃO/ACTIVIDADES	ENTIDADE PROMOTORA	SITUAÇÃO DE EXECUÇÃO	OBS.
Sucesso Escolar	“Atribuição de prémios de mérito escolar”	Realização de uma sessão pública de prolongamento de horário na Câmara Municipal de Cinfães para atribuição dos prémios. escolas no Concelho	Câmara Municipal de Cinfães	Executada	Foram atribuídos da seguinte forma: 2 ao 1.º ano; 3 ao 2.º ano; 2 ao 3.º ano; 2 ao 4.º ano; 2 ao 5.º ano; 2 ao 6.º ano; 2 ao 7.º ano; 2 ao 8.º ano; 2 ao 9.º ano; 2 ao 10.º ano; 2 ao 11.º ano; 2 ao 12.º ano; 100% do Agrupamento de Escolas de Souselo e 100% do Agrupamento de Escolas de Cinfães.
	“Bolsas de Estudo”	Atribuição de bolsas de estudo a 6 terminação de escalões para alunos do ensino secundário e 5 atribuição de manuais escolares: alunos do ensino superior. aos alunos com escalão A –	Rotary Club de Cinfães Câmara Municipal de Cinfães Escola Profissional	Executada	Estão a beneficiar destas bolsas de estudo 11 alunos provenientes de famílias carenciadas, inclusive uma criança do pré-escolar. 1.ª menina de S. Tomé e Príncipe. 1.º Escalão – 33,3%
	“Sítio da Família”	totalidade dos manuais; aos alunos com escalão B – 2 implementam grupos de educação parental em algumas freguesias do Concelho. Câmara Municipal de Cinfães tribuição de bolsa de material escolar diferenciada para o Pré-	Câmara Municipal de Cinfães Comissão de Protecção de Crianças e Jovens de Cinfães	Em Execução	Foram constituída 23 equipas em Souselo e realizadas 4 sessões de educação parental, com uma média de 10 pessoas por sessão. Este projecto continua a 6.º Escalão decorre 22,9% (as crianças deste projecto vai ser estendida a uma segunda fase à freguesia de N.ª pareia.
	“Transporte escolar gratuito até ao 12.º ano”	Gratuidade no transporte escolar para os alunos a frequentar o ensino secundário. tribuição de refeições a todas as	Câmara Municipal de Cinfães	Executada	Alunos do 1.º CEB; Este projecto iniciou no ano lectivo Escalão A – 53% / 2008/2009. Escalão B – 27,5% Sem Escalão – 20,3%
	“Transporte gratuito de jovens para academia de música de Castelo de Paiva”	Garantir o transporte de jovens para a Academia de Música de Castelo de Paiva que pertencem a bandas curriculares em todas as EB do Concelho.	Câmara Municipal de Cinfães	Em Execução	As actividades em desenvolvimento são o Inglês, a Educação Física, a Informática e a Música. Academia de Música 52 jovens. A Autarquia assegura as despesas com os manuais e material escolar, por aluno e por actividade, para o desenvolvimento das actividades de enriquecimento escolar.

Conselho Local de Ação Social Avaliação do Plano de Ação 2008					
	“Cartão Jovem Municipal”	Adequar o cartão jovem a vantagens municipais e locais.	MoviJovem	Executada	São contemplados os jovens entre os 12 e os 15 anos residentes no município de Cinfães.

Conselho Local de Acção Social
Avaliação do Plano de Acção 2008

Eixo de Intervenção	PROJECTO	ACÇÃO/ACTIVIDADES	ENTIDADE PROMOTORA	SITUAÇÃO DE EXECUÇÃO	OBS.
Sucesso Escolar	“Equipa de Apoio à Integração Escolar”	Constituir uma Equipa multidisciplinar nas Escolas do Concelho de forma a contribuir para o combate ao absentismo/Abandono e Insucesso Escolar, envolvendo os vários intervenientes Escola, Família, Equipa e Comunidade.	Comissão de Protecção de Crianças e Jovens de Cinfães	Executada	A Equipa entrou em funcionamento no ano lectivo de 2008/2009 e acompanhou 20 miúdos em risco de abandono escolar.
	“Observatório do Abandono Escolar”	Criar um observatório do abandono escolar com vista à produção de documentos credíveis e realistas, identificando as causas que estão na origem desta problemática.	Comissão de Protecção de Crianças e Jovens de Cinfães	Executada	Durante o ano de 2008 foi criado o instrumento de recolha de dados.

Conselho Local de Acção Social
Avaliação do Plano de Acção 2008

Uma vez que o presente relatório reflecte a participação dos parceiros Durante o ano de 2008 foram realizadas